

**LOCHHAMER
LAIEN
BAUERN
BÜHNE**

Herbst 2011





JAHN-APOTHEKE

Apothekerin Dr. Doris Unterreitmeier

Jahnplatz 1-3 · 82166 Lochham
Tel.: 0 89/87 55 02 · Fax 0 89/87 13 92 27
Mail: jahn-apotheke@bayern-mail.de

Alles für Ihre Gesundheit



PIANO
FLÜGEL

MICHAEL HALLINGER

Klavierbaumeister

Mietinstrumente

Stimmungen – Reparaturen

Saiten für Hausmusikinstrumente

82152 Planegg · Heimgartenstraße 1 · Telefon (089) 8 59 64 81 · Fax 8 59 36 42

Liebe Theaterbesucher, verehrte Gäste,

wir begrüßen Sie zu unserem Herbststück 2011 bei der Lochhamer Laien-Bauern-Bühne sehr herzlich und freuen uns über Ihr Kommen!

Theaterspielen hat seit über 40 Jahren gute Tradition in Lochham. Heute präsentieren wir auf den „Lochhamer Brettern“ bereits die 85. Inszenierung.

Eine heitere bayerische Komödie erwartet Sie in den nächsten Stunden im Lochhamer Pfarrsaal.

Wir spielen für Sie
„Knödelg'schichten“
ein Lustspiel in drei Akten
von Theo Solleder.

Eine lange und intensive Zeit der Proben und Vorbereitungen auf das neue Stück liegt hinter uns. Wieder steckt sehr viel Engagement und Zeit in dieser neuen Inszenierung.

Ein herzliches Dankeschön, sicher auch in Ihrem Namen, sagen wir allen Mitwirkenden und Helfern auf, vor und hinter der Bühne: Theaterspielen ist eine Gemeinschaftsleistung von vielen mit unterschiedlichen Talenten und Fähigkeiten. Jahr für Jahr bemühen wir uns, die Tradition des Theaterspielens in Lochham fortzusetzen.

Ihnen, verehrtes Publikum, danken wir für Ihren Besuch und die Treue zu unserem Verein!

Wir wünschen Ihnen im Namen der gesamten LLBB und aller Mitwirkenden vergnügliche und unterhaltsame Stunden und einen schönen Abend!

Gerhard Fuchs
1. Vorsitzender

Peter Köstler
2. Vorsitzender

Frischer Fisch schmeckt.

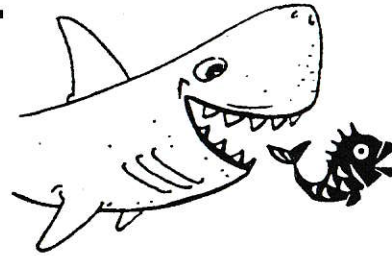
Nicht nur freitags.

Unser Fisch ist ein täglicher Hochgenuß. Lassen Sie sich die fangfrische Vielfalt von Seezunge bis Steinbutt, von Kaiserbarsch bis Merlan schmecken.

Bei uns feinstens küchenfertig vorbereitet.

Oder besuchen Sie unseren Feinschmecker-Imbiss. Bei uns ist Fisch ein feiner Unterschied.

Auf Ihren Besuch freut sich Fam. Wittmann und Crew.



Lust auf Meer?



Fisch • Feinkost Wittmann

Pasinger Str. 30 (Nä. Schuhhaus Lugmaier) · 82152 Planegg
Telefon (089) 8 59 44 45 · Telefax (089) 8 59 45 14
Eigener Kundenparkplatz

Öffnungszeiten: Dienstag - Freitag 8.00 - 18.30 Uhr durchgehend
Samstag 8.00 - 12.30 Uhr · Montag geschlossen



**Gut gepflegt daheim
durch den Krankenpflegeverein
Gräfelfing e.V.**

Wir unterstützen Sie in der Pflege
zu Hause rund um die Uhr
durch examiniertes Fachpersonal

Telefon 89 89 24 02

– Pflege-Notrufnummer 0171/87 40 392 –

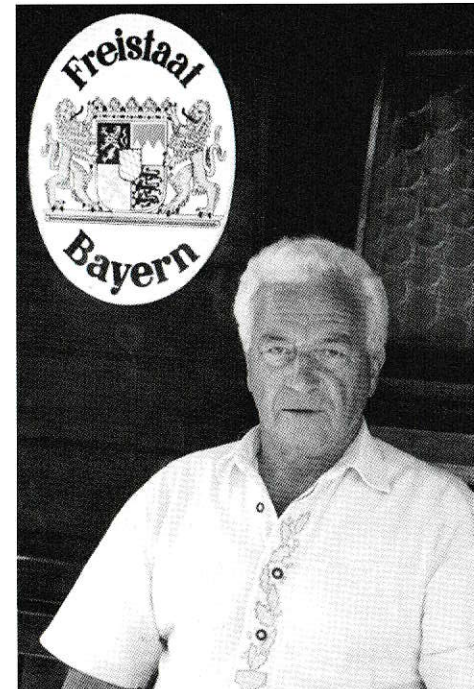
www.krankenpflege-graefelfing.de

admin@krankenpflege-graefelfing.de

**WIR STELLEN VOR
AKTEURE DER LLBB**

Heute: Ich mache gerne was

Immer mittendrin: Helmut Stadler



Er ist vom Bühnen- und Vereinsleben kaum wegzu-denken und seit etwa 30 Jahren einer der aktivsten und kreativsten Macher. Als er 1979 von Helmut Köstler, Ignaz Gürtler und Adolf Lorenz angesprochen wurde und diese meinten: „Als ehemaliger Ministrant gehörst Du doch zu uns. Kumm amoi wieda, mia ham was Neus!“, ließ sich Helmut nicht lange bitten und war schon mittendrin im LLBB-Geschehen.

Seine kleinen, aber feinen Rollen als Hausl, Knecht, Polizist oder Gemeinderat sind noch in bester Erinnerung. „Am liebsten spielte ich auf der Bühne eine Rolle mit der jungen Köchin,“ erinnert er sich schmunzelnd und gibt auch gleich die Geschichte vom gestohlenen Requisiten-Geräucherten zum Besten. Bei Arbeits- und Transportdiensten, die nun auch mal zum Theaterleben gehören, ist Stadler trotz Überschreitung der magischen Altersgrenze mit der Sieben vorne dran auch stets anzutreffen.

Um die Komödiantentruppe fit zu halten, veranstaltet der Verein jährlich auch eine Radltour. Der „Vorradler“ ist natürlich Fahrradfan

Drogerie FIEDLER

Inh. G. Roll

bietet:

Fotoarbeiten

Gut - schnell - preiswert

Echte Farbfotos von digitalen Daten

Filme, Kameras, Zubehör

Fotokopien – sofort!

Biometrietaugliche Passfotos

und Bewerbungsfotos gleich zum Mitnehmen!

und ... natürlich –

volles Drogerie-Sortiment

Telefon (089) 85 22 05

Fax (089) 8 54 17 93



82166 Gräfelfing
Bahnhofstraße 88
Ecke Rottenbacher Str.



Feinkost · Obst · Gemüse · Käse · Wein

Konrad Rothermel

Kerschensteinstraße 4 · 82166 Lochham

Telefon/fax 0 89/8 71 12 93

Öffnungszeiten: Mo. - Do. 8.00 - 12.30 und 15.00 - 18.30 Uhr
Fr. durchgehend von 8.00 - 18.30 Uhr, Sa. 7.30 - 12.30 Uhr

Helmut, der sich immer neue Strecken ausdenkt, um gemeinsam mit möglichst vielen Teilnehmern die Umgebung per Pedal zu erkunden. „Die Strecken müssen für alle Teilnehmer geeignet sein und die Wirtshäuser und Brotzeitstationen natürlich auch,“ erklärt er seine Philosophie.

45 Jahre ist Stadler als gelernter Dachdecker und Spengler auf Bayerns Dächern herumgeturnt und jetzt glücklich in seinem Ruhestand. Ehefrau Resi, mit Südtiroler Charme, seine beiden Töchter Gabriele und Sabine mit den Enkeln Lucca, Marcel und Melanie halten ihn zuhause schon auf Trab. „Also, mit meinen zwei Schwiegersöhnen bin ich schon sehr zufrieden,“ betont der Familienmensch und verweist dabei auch gleich auf seinen Vater Josef Stadler. Auch dieser war bis zu seinem Tode im Jahr 1999 LLBB-Mitglied, einem der vielen Vereine, denen der Papa neben seinem langjährigen Engagement als Gemeinderat angehörte.

Eisstockschießen im Winter, Radfahren im Sommer, Pflege von Haus und Garten lassen dem Helmut kaum noch Zeit für die Betreuung des Schäfflerner Bauernmuseums, durch das er Interessenten manchmal auch gerne selber führt. Hat er doch durch die Gabe von ca. 250 Exponaten zur reichhaltigen Ausstattung des Neuchl-Anwesens viel beigetragen. Manchmal auch noch die Sängerinnen des „Südtiroler Vereins von München“, in dem auch Ehefrau Resi singt, zu betreuen, macht ihm auch viel Spaß.

Nach einigen Problemen mit seinem Augenlicht geht es endlich wieder besser und Stadler wäre sehr zufrieden, wenn es sowohl für ihn, als auch für die Familie so bleiben könnte. An der LLBB-Familie schätzt er die Kameradschaft, aber auch die Herausforderungen in dem seit Jugendzeiten vertrauten Kreis.

Er wünscht der LLBB ein noch langes Bestehen, um weiterhin einen Beitrag zum Gräfelfinger Kulturleben leisten zu können. „Mir als Mitglied einer eingesessenen Gräfelfinger Familie, wäre dies ein Herzenswunsch!“, schiebt er noch nach.

hs

Ein Vorstadt-Casanova wird an die Leine gelegt

In der Lochhamer Laien-Bauernbühne hat Walter G. Pfaus' Lustspiel „A lästig's Wimmerl“ Premiere

VON MARTIN A. KLAUS



Kreissparkasse. Gut für die Region.

Mit Ideen und Engagement kümmern wir uns um Ihre Finanzen. Ob Geldanlage, Finanzierung oder Knax-Heft, wir sind für Sie und Ihre Familie da. Der persönliche Kontakt wird bei uns groß geschrieben. Testen Sie uns.

089 23801 0
www.kskms.de



**Kreissparkasse
München Starnberg**

**10,- €
Gutschein**
Der Gutschein kann nicht in bar ausgetauscht werden.

Mitglied im

VERBAND MEDIZINISCHE KOSMETIK e.V.

- Kosmetik und Wellness
- Massagen
- Nageldesign
- Biorevital Therapie
- Entspannungstherapie



MEDICAL WELLNESS PRAXIS
www.mPraxis.de

Stella Zwicker • Leiblstraße 9 • 82166 Gräfelfing • Tel. 089 89860806 • Mobil 0179 5200639 • www.mPraxis.de

ENTSPANNUNG • WOHLBEFINDEN • GESUNDHEIT



Beschriftung: MELTIX



MELTIX
WERBEAGENTUR &
WERBETECHNIK

Michael A. Zwicker
Leiblstraße 9
82166 Gräfelfing/Lochham

**SCHILDER • WERBEBANNER • FAHRZEUGBESCHRIFTUNGEN • STEMPEL
MESSEBESCHRIFTUNGEN • LOGOENTWICKLUNG • PRINTMEDIEN
DIGITALDRUCK • WEBDESIGN • SONNEN- UND SPLITTERSCHUTZFOLIEN**

089-89892105 • www.meltix.de

Gräfelfing ■ Scheidungskinder haben es schwer, sie müssen sich mit halben Sachen begnügen. Seit Kästners „Doppeltem Lottchen“ ist es beliebtes Thema, dass die Kinder die Dinge selbst in die Hand nehmen, um wieder zu einer „ganzen Familie“ zu kommen. Nadja Vieweg, von Teresa Schönhöfer mit einer gehörigen Portion Penetranz ausgestattet, hat gerade das Abitur abgelegt und das Studium noch nicht begonnen. Sie hat also gerade Zeit, die Eltern zu disziplinieren. Was ihr Vater dringend benötigt: Er handelt sich nicht nur zwischen einer Reihe von Gespielinnen hin und her, sondern führt auch einen so verlotterten Haushalt, dass er seine gebrauchten Socken nächstens zur Auffrischung in den Kühlschrank legt. Nadja platzt natürlich genau in einem Moment am Morgen in die väterliche Wohnung, als er noch in Unter-

hosen herumtapst und eine junge Freundin unter der Dusche hat.

Walter Giltner spielt den Vorstadt-Casanova Siggis mit fröhlicher Unverblümtheit und enormer Präsenz. Seit ewigen Zeiten stand er nicht mehr auf der Lochhamer Bühne, ehe er sich im Herbst so kraftvoll zurückmeldete, dass er gerne so weitermachen darf. Jedenfalls gerät sein sorgsam geordnetes Hallodri-Leben mit dem Eintreffen der Tochter sofort aus den Fugen. Die empörte Gespielin Sabine (anspruchsvoll und schließlich herablassend kühl: Tanja Böhm) sucht prompt mit seinem neidhummeligen Freund (Michael Schlembach spielt ihn ebenso aufdringlich wie ungeschickt) das Weite, der stets in Siggis permanente Frauengeschichten stolpert und dann von diesem wissen will, wie er das bloß macht. Er selber nämlich

Wir freuen uns Ihnen
das neue Erscheinungsbild
unserer Bäckerei
präsentieren zu dürfen.

Ihre Lieblingsbäckerei
Sickinger

Sechs Mal im Würmtal
www.baeckerei-sickinger.de

Mit Herz und Hand



Sickinger

BÄCKEREI | KONDITOREI

TRADITIONELL HERGESTELLTE BACKWAREN
FÜR ANSPRUCHSVOLLE GENIESSER

Hier könnte auch Ihre Anzeige stehen
www.LLBB.de

Alles, was in
der Freizeit
Leib und Seele
zusammenhält ...

Wüster

Inhaber:
Stockamp GmbH
Aubinger Str. 2 a
82166 Lochham
Tel. 87 74 26
Fax 87 07 79

Toto - Lotto
Annahmestelle
Zeitschriften
Zeitungen
Schreibwaren
Farbfotokopien

Durstquelle
Weine u. Spirituosen
Heimdienst
Tabakfass
das Raucherparadies
in Lochham

muss dank seiner trottelligen Anmache schon als Erfolg verbuchen, dass Sabine ihm versprochen hat, ihn würde sie „als letzten heiraten“.

Walter G. Pfaus hat sein Stück „A lästig's Wimmerl“ für die Lochhamer Laien-Bauernbühne nach dem beliebten Lustspielmuster gestrickt, das immer die Falschen im unrechten Moment erscheinen lässt, das dazu ausgeprägte Typen auf die Bühne stellt, für die der Text überraschende und herzhaft Pointen liefert. Es ist also selbstverständlich, dass bald auch die geschiedene Frau Vieweg auftaucht.

Die Rückkehr zum Ex-Gatten erscheint ihr als letzte Chance, nachdem Tochter Nadja alle ihre Männerbekanntschaften rasch weggeekelt hat. Beate Kroha wechselt dabei zwischen der Forschheit, die sie sich als erfahrene Geschäftsfrau aneignete, und einer nervösen Hektik, die Sorge, sie könne dem von seinen jüngeren Freundinnen verwöhnten Ex-Mann womöglich zu wenig ansprechend erscheinen. Eine Angst, die ihr Nadjas Freund

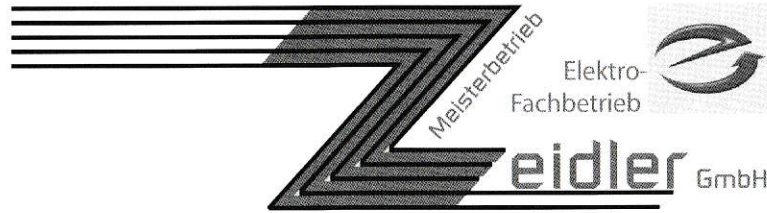
Manuel rasch nimmt, der Frauen mit schamlosem Schmäh mit Komplimenten überrollt. Erstaunlich genug, dass Lukas Kroha diesen eigentlich aus der Zeit gefallenen Schmeichler ebenso glaubwürdig rüberbringt, wie das Durchleiden der gerechten Strafe, die er sich am Ende mit seinem enthemmten Angewanze einhandelt.

Man verrät nicht zu viel, wenn man nicht verhehlt, dass die Aktivitäten des lästigen Wimmerls Nadja am Ende so ausgehen, wie man es schon bald vermutet, nachdem es der Tochter gelungen ist, mit Karin, von Alexandra Mory-Köhler lange mit sanfter Geduld gespielt, auch noch die hartnäckigste Freundin abzuwimmeln und so den Weg frei zu machen für die Familie.

Die Inszenierung des nun schon gewohnten Trios Tanja Böhm, Stefan Gruber und Ernst Pritschet gibt der Aufführung den lockeren Schwung und das flotte Tempo, das dieses Stück braucht. Am Ende dankte das Publikum mit kräftigem, anhaltenden Applaus für den vergnügten Abend.

• Energie und Gebäudetechnik • Daten und Netzwerktechnik • E-Check

Energieberatung • Daten und Netzwerktechnik



qualifizierter, kompetenter
Dienstleister für Privat & Gewerbe

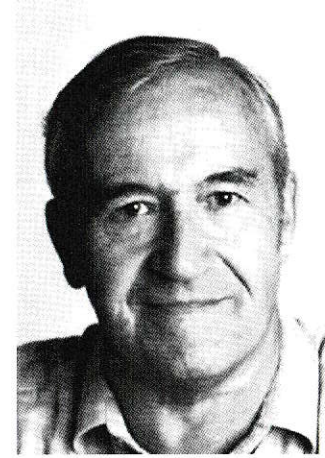
Tel.: 089-840 60 500
Fax.: 089-840 60 502
Zeidler@ZeidlerGmbH.de
www.ZeidlerGmbH.de

Igelgarten 3
82166 Gräfelfing

Energie und Gebäudetechnik • Solaranlagen

• Energieberatung • Solaranlagen • E-Check • Telefone und Telefonanlagen

Theo Solleder

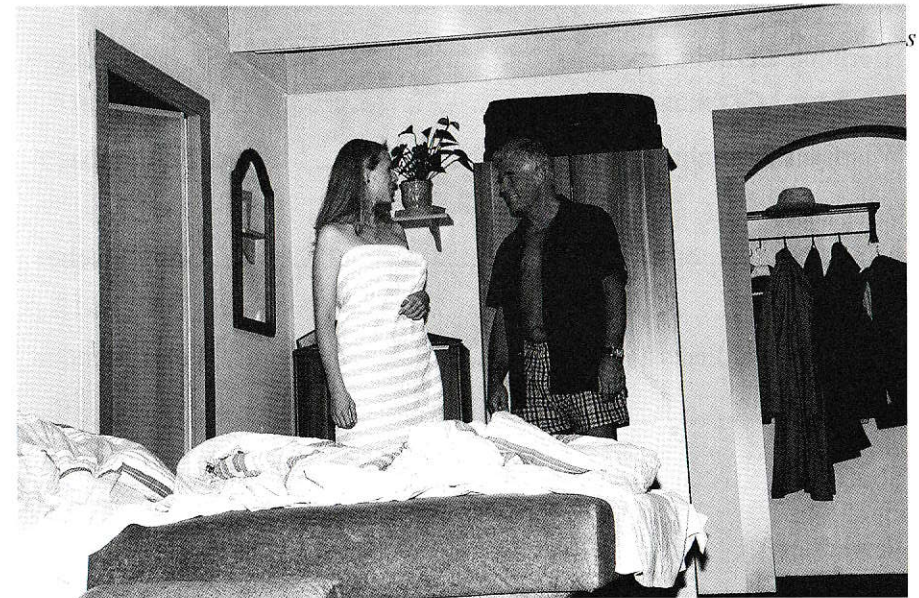


Theo Solleder wurde am 13. April 1921 in Dachau geboren, wo er heute noch lebt. Er heiratete 1948 und hat vier Söhne. Zuletzt übte er den Beruf des technischen Sachbearbeiters bei MAN aus und ist seit 1984 in Rente. Zu dieser Zeit fing er an, Volksstücke zu schreiben. Diesem Freizeithobby geht er bis heute noch sehr erfolgreich nach. 1992 reichte er sein erstes Stück beim Köhler-Verlag ein: „Caruso und Liebe“. Sein Erstlingswerk wurde auch gleich vom Südwestfunk fürs Fernsehen aufgezeichnet. Sein zweites, „Die bayerische Miß Marple“ wurde vom Bayerischen Fernsehen aufgenommen. Es folgten weitere Stücke, die den Erfolgen seiner Erstlingswerke in nichts nachstehen.

Auch auf den Brettern der LLBB ist Solleder kein Unbekannter. Bereits im Herbst 2007 kam sein Stück „s' Brezenbusserl“ erfolgreich zur Aufführung.

Alles für die Schule
erhalten Sie bei
Schreibwaren Lang
Kleine Geschenke • Zeitschriften
Tabakwaren
Lottoannahmestelle

Öffnungszeiten: Mo. geschlossen,
Di. - Fr. 9.00 - 18.00 Uhr • Sa. 8.30 - 13.00 Uhr
Pasinger Straße 8 • 82166 Gräfelfing
Parkplätze vor dem Geschäft
Telefon und Fax: 089 / 89 89 26 43



Frühjahr 2011: „A lästig's Wimmelr!“ (Tanja Böhm, Walter Giltner)

„Knödelg’schichten“

ein Lustspiel in drei Akten
von Theo Solleder

Personen und ihre Darsteller:

Alois Brenninger, Bürgermeister von Herzogsruh Ernst Pritschet

Klara, seine Tochter Julia Fuchs

Zenta, seine Haushälterin Gisela Fuchs

Simmerl, gemeindlicher Nachtwächter Peter Sickinger Jun.

Hierneis, Gemeindepolizist Stefan Gruber

Wastl, ein schüchterner Bader Michael Schlembach

Anna Haslauer, eine nette Witwe..... Gaby Fischer

Jean, Kammerdiener Ihrer Durchlaucht Herzogin Elvira Peter Stender

Souffleuse Beate Kroha

Vorredner Gerhard Fuchs / Peter Köstler

Alle drei Akte spielen im Wohnzimmer des Bürgermeisters von Herzogsruh.

Technische Leitung Jochen Schmick
Stefan Gruber

Bühnenbau Jochen Schmick
Helmut Köstler

Bühnenmalerei Sieglinde Lorenz
Elke Gäbler

Beleuchtung Florian Strobel

Ton Florian Strobel
Andreas Fuchs
Jochen Schmick

Maske Alexandra Mory-Köhler
Alexandra Fuchs
Julia Fuchs

Frisuren Margit Fritsch

Requisiten und Kostüme Brigitte Zirk
Heidi Arnold

Bühneninspektion Florian Strobel
Stefan Gruber

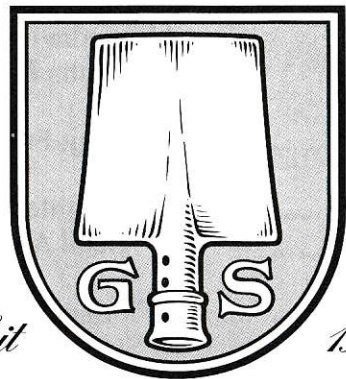
Inszenierung und Spielleitung Tanja Böhm
Ernst Pritschet

Jeweils 15 Minuten Pause nach dem 1. und 2. Akt.

Theater-
spieler
raten ...

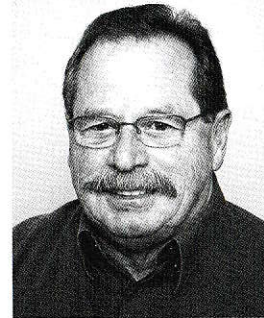


Franziskaner
Das Frische an Bayern.



SPATEN
München

... trinke
Spaten!



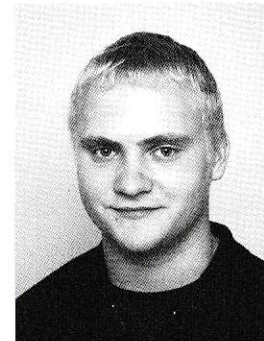
Ernst Pritschet
(Alois Brenninger)



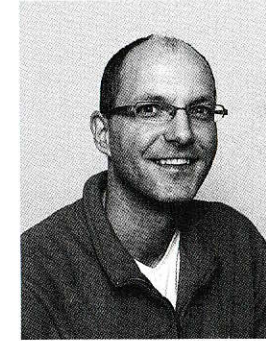
Julia Fuchs
(Klara Brenninger)



Gisela Fuchs
(Zenta)



Peter Sickinger Jun.
(Simmerl)



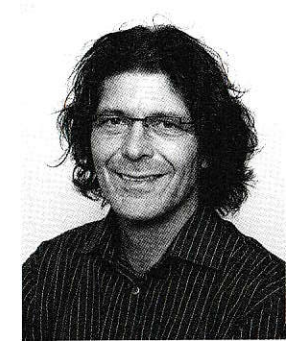
Stefan Gruber
(Hierneis)



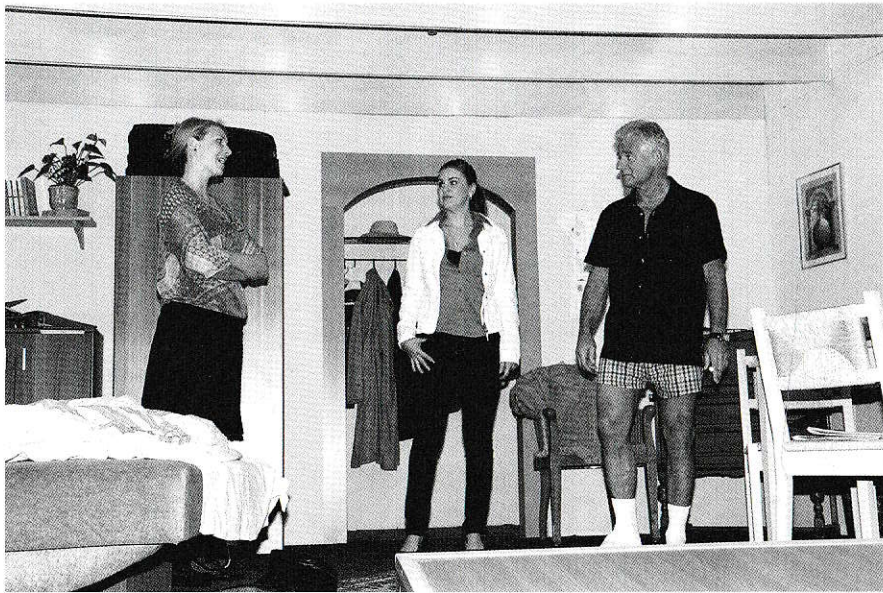
Michael Schlembach
(Wastl)



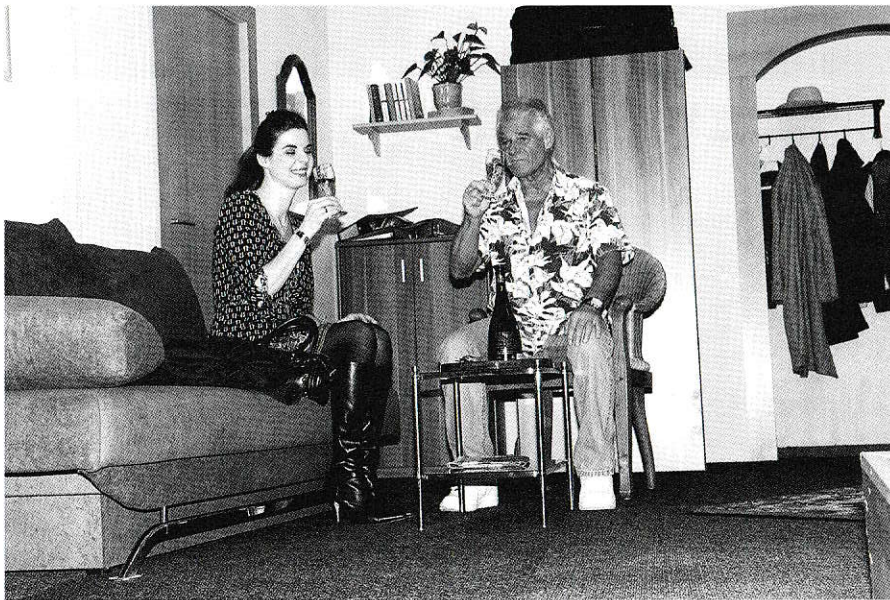
Gaby Fischer
(Anna Haslauer)



Peter Stender
(Jean)



Frühjahr 2011: „A lästig's Wimmerl“ (Tanja Böhm, Teresa Schönhofer, Walter Giltner)



Frühjahr 2011: „A lästig's Wimmerl“ (Alexandra Mory-Köhler, Walter Giltner)

D'rumherum: In dieser kleinen Serie stellen wir Orte, Tätigkeiten und Personen vor, die sich rund um die Aufführung eines Stückes und das Vereinsleben ranken.

Der Jahresabschluss



Ein Theaterjahr neigt sich dem Ende zu. Zeit sich etwas zurückzulehnen und durchzuschmausen. Anfang Dezember lädt die Vorstandschaft zur Jahresabschlussfeier ein. Im festlich geschmückten „Pschorrhof“ finden wir uns nochmals zusammen, um das Jahr gemütlich ausklingen zu lassen.

Der Vorstand berichtet über die Ereignisse des Jahres. Vor dem geistigen Auge werden die Aktivitäten und Erlebnisse wieder lebendig. Verdiente Mitglieder werden geehrt und besondere Geschenke gibt es für herausragende Leistungen. Mit den besten Wünschen für das nächste Theaterjahr geht es dann zum geselligen Teil über.

Volksmusikklänge begleiten den Abend, unterbrochen von Lesungen oder kleinen Theaterstücken, bevor einer der Höhepunkte des Abends erreicht wird: Der Besuch des Nikolaus! Zuerst wird natürlich der LLBB-Nachwuchs nach Vorne gebeten, um sich manche Ermahnung, aber auch Lob anzuhören. Vor allem aber, um eine Tüte höchst erfreulichen Inhaltes entgegenzunehmen.

Langsam macht sich gespannte Erwartung unter den Erwachsenen breit. Komm ich heuer dran oder geht der Kelch an mir vorüber? Kurze Gewissenserforschung und schon steht man womöglich dem heiligen Mann Auge in Auge gegenüber. Lustige Geschichten gibt es zu berichten und die Schadenfreude ist oft nicht zu übersehen.

Lange sitzen sie noch, die Theaterfreunde. Es gibt so viel zu bereden, um die Bühne letztendlich in ein neues erfolgreiches Jahr hinein zu begleiten. hs

Ihr Schüttgutpartner im Großraum München

Unsere Leistungen

Kieswerk Gräfelfing

- Lieferung verschiedenster Schüttgüter durch unseren modernen Fuhrpark lose oder in Big Bag's
- Vorhaltung verschiedenster Zierkiese
- Abgabe von Groß- und Kleinmengen - auch an privat

Kompostierung Planegg

- Lieferung von Kompost, Humus, Substraten und Rindenmulch lose oder in Big Bag's
- Abgabe von Groß- und Kleinmengen - auch an privat
- Annahme von Grüngut, Astwerk, Laub und Gras

Verfüllung Kiesgrube Planegg

- Annahme von mineralischem Boden und Bauschutt

Glück

KIES SAND HARTSTEINSPPLITT

Bernhard Glück Kies - Sand - Hartsteinsplitt GmbH
Spitzackerstraße 12 · 82166 Gräfelfing

Für Fragen steht Ihnen unser Verkauf unter
Telefon 089-8580421 gerne zur Verfügung.



Frühjahr 2011: „A lästig's Wimmerl“ (Walter Giltner, Alexandra Mory-Köhler, Teresa Schönhofer)



Frühjahr 2011: „A lästig's Wimmerl“ (Michael Schlembach, Walter Giltner, Beate Kroha)



Frühjahr 2011: „A lästig's Wimmerl“ (Teresa Schönhofer, Lukas Kroha, Beate Kroha)



Frühjahr 2011: „A lästig's Wimmerl“ (Teresa Schönhofer, Lukas Kroha, Walter Giltner, Beate Kroha)

Vor 25 Jahren

Erinnern auch Sie sich noch an unser Stück, das wir vor 25 Jahren im Herbst 1986 spielten?

Damals kam ein Klassiker des Erfolgsautors Maximilian Vitus auf die Lochhamer Bretter, der sicher jedem von Ihnen ein Begriff ist, nämlich der Schwank „Das Millionenbett“.

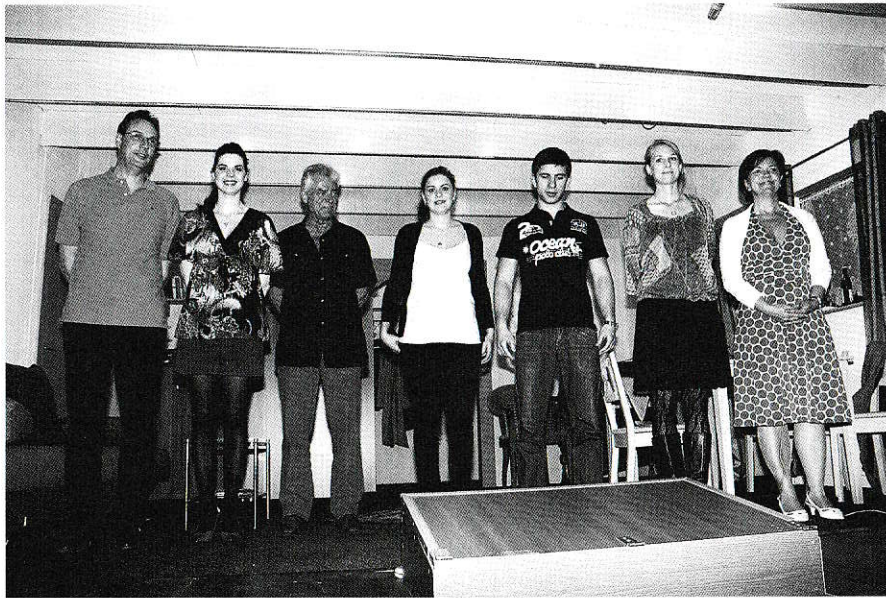
Polstermeister Julius Pleiter ist vom Wirtschaftswunder noch nicht betroffen und hat sehr große Sorgen. Zwei große Möbelhäuser in seiner unmittelbaren Nähe machen ihm ernsthaft Konkurrenz und nehmen ihm die Aufträge und damit seinen Verdienst weg. Für seine Werkstatt steht ihm die Räumungsklage seines strengen Vermieters, des Finanzinspektors Robert Knausig, ins Haus. Weder die Zuversicht seines Sohnes Max noch die Bereitschaft seines treuen Gesellen Ignaz, das erhaltene Fresspaket mit dem Meister zu teilen, können ihn vor dem Ruin retten. Da bringt Susi, die Nichte von Knausig, die große Chance seines Lebens in Form einer alten Matratze in die Werkstatt, um diese neu aufzurichten zu lassen. Und nun dürfen Sie raten, was diese enthält!

Damals standen auf der Bühne: Ernst Pritschet, Reinhard Radlinger, Michael Hofmann, Petra Groß, Roswitha Jamin, Hildegrad Fromm, Peter Köstler, Birgit Strobel, Herbert Fromm und Bärbel Schaupp. ws



Erkennen Sie sie noch auf unserem Archivbild?

Foto: LLBB-Archiv



Frühjahr 2011: „A lästig's Wimmerl“ (Michael Schlembach, Alexandra Mory-Köhler, Walter Giltner, Teresa Schönhofer, Lukas Kroha, Tanja Böhm, Beate Kroha)

Haben Sie Interesse am Theaterspielen und der LLBB?

Dann besuchen Sie doch unser Monatstreffen am jedem ersten Donnerstag im Monat um 20.00 Uhr in Pschorrhof in Lochham!

Impressum:

Lochhamer Laien-Bauern-Bühne e.V., Herbst 2011
 Herausgeber: LLBB e.V., Wolfgang Strobel, Maria-Eich-Straße 6, 82166 Lochham
 Textbeiträge: Heinz Schröder, Gerhard Fuchs, Peter Köstler, Wolfgang Strobel
 Szenenfotos: Günter Roll
 Portraitfotos: Drogerie Fiedler, Inh. G. Roll, Bahnhofstr. 88, 82166 Gräfelfing
 Satz/Repros: Satz- und Werbestudio Schwaiger, Tannenweg 14, 85599 Parsdorf
 Realisierung: Strobel Druckservice, Maria-Eich-Straße 6, 82166 Lochham, Tel./Fax 87 75 74

AUFFÜHRUNGEN DER LLBB e. V.

Lfd.-Nr.	Jahr	Titel/Autor	Vorstellungen	Lfd.-Nr.	Jahr	Titel/Autor	Vorstellungen
1	1969	„Der verkaufte Großvater“ von Anton Hamik	5	24	1981	„Der weibscheue Hof“ von Albert Martens	6
2	1969	„Peter und Paul“ von Franz Vogel	5	25	1981	„Der Holledauer Schimmel“ von Alois Johannes Lippl	12
3	1970	„Da is der Wurm drin“ von Maximilian Vitus	5	26	1982	„Das sündige Dorf“ von Max Neal	8
4	1970	„Die drei Eisbären“ von Maximilian Vitus	5	27	1982	„Die falsche Katz“ von Maximilian Vitus	9
5	1971	„Der Schlawiner“ von F. L. John	5	28	1983	„Der Karten-Simmerl“ von Sigi Segl	9
6	1972	„Ein guter Einfall“ von Franz Schaurer	5	29	1983	„Nix für unguad“ von Maximilian Vitus	7
7	1972	„Fürst Wastl“ von Maximilian Vitus	5	30	1984	„Saubere Leinwand“ von Ute Schläfer	8
8	1973	„Das goldene Ganserl“ von Hanns Bauer	5	31	1984	„Weil mir zwoa Spezi san ...“ von Maximilian Vitus	8
9	1973	„Der Wegweiser zum 7. Himmel“ von Maximilian Vitus	5	32	1985	„Die Pfingstorgel“ von Alois Johannes Lippl	12
10	1974	„Der alte Fuchs“ von E. Naumann	5	33	1985	„Die g'mischte Sauna“ von Hilde Eppensteiner	8
11	1974	„Der Blitz aus heiterem Himmel“ von Ludwig Sippl	5	34	1986	„Brautschau“ und „Die Dachserin“ von Ludwig Thoma	9
12	1975	„Der Danzer geht um“ von Monika Lechner u. Theo Maler	5	35	1986	„Das Millionenbett“ von Maximilian Vitus	8
13	1975	„Der siebte Bua“ von Max Neal und Max Ferner	6	36	1987	„Das rotseidene Höserl“ von Josef Zeitler	9
14	1976	„Die pffiffige Urschl“ von Franz Schaurer	6	37	1987	„Heirat auf Befehl“ von Josef Zeitler	7
15	1976	„Thomas auf der Himmels- leiter“ von Maximilian Vitus	6	38	1988	„Graf Schorschi“ von Carl Borro Schwerla	10
16	1977	„Die Geisterbraut“ von Hanns Bauer	6	39	1988	„Der Brandner Kaspar“ von Kurt Wilhelm	11
17	1977	„Peppi trägt Lachschuhe“ von Josef Anton Schuler	6	40	1989	„Bäckermeister Striezl“ von Ulla Kling	8
18	1978	„Alles beim Teuffl“ von Maximilian Vitus	6	41	1989	„Die Ledigensteuer“ von W. Kalkus	8
19	1978	„Kurbetrieb beim Kräuterblasi“ von Franz Schaurer	6	42	1990	„Liaber lügn als fliaign“ von Hans Gnant	7
20	1979	„No amoi a Lausbua sei“ von Franz Schaurer	6	43	1990	„Bleib cool Mama“ von Ulla Kling	8
21	1979	„Die Leiter am Kammerfenster“ von Martin Dornreither	6	44	1991	„Der fidele Hausl“ von Franz Schaurer	7
22	1980	„Die drei Dorfheiligen“ von Max Neal und Max Ferner	6	45	1991	„Die Lügenglocke“ von Fred Bosch	7
23	1980	„Der Bauerndiplomat“ von Sepp Faltermaier	7	46	1992	„Sei doch nicht so dumm“ von Ulla Kling	7

AUFFÜHRUNGEN DER LLBB e. V.

Lfd.-Nr.	Jahr	Titel/Autor	Vorstellungen	Lfd.-Nr.	Jahr	Titel/Autor	Vorstellungen
47	1992	„Herz ist Trumpf“ von Franz Gischl	6	68	2003	„Der zerbrochene Maßkrug“ von Josef Hager	6
48	1993	„Der Geisterbräu“ von Josef Maria Lutz	7	69	2003	„Der Brandner Kaspar“ von Kurt Wilhelm	10
49	1993	„Der Brandner Kaspar“ von Kurt Wilhelm	8	70	2004	„Remmidemmi im Rathaus“ von Martin A. Klaus	6
50	1994	„Der Gockel-Krieg“ von Ulla Kling	6	71	2004	„Die Vorstadt-Diva“ von Ulla Kling	7
51	1994	„Liebe und Blechschaden“ von Hans Gnant	6	72	2005	„Der Entenkrieg“ von Walter G. Pfaus	6
52	1995	„Die Hosenknopf-Affäre“ von Paul Zoder	6	73	2005	„Die Grattleroper“ von Gerhard Loew	10
53	1995	„S'Zuckerpupperl“ von Heidi Hillreiner	6	74	2006	„Ein unvergesslicher Wahlkampf“ von Walter G. Pfaus	6
54	1996	„Die drei Eisbären“ von Maximilian Vitus	6	75	2006	„Der Geisterbräu“ von Josef Maria Lutz	9
55	1996	„Ehefrau wider Willen“ von Peter Hinrichsen	6	76	2007	„Bürgermeister in Nöten“ von Walter G. Pfaus	6
56	1997	„Der beliebte Grobian“ von Franz Schaurer	6	77	2007	„s Brezenbusserl“ von Theo Solleder	7
57	1997	„Die Fehlzündungen des Michl Dampfinger“ von Fred Bosch	6	78	2008	„Mit Vollgas ins Glück“ (Firma Grattler & Sohn) von Ulla Kling	6
58	1998	„Die Tochter des Bombardon“ von Georg Lohmeier	6	79	2008	„Der Holledauer Schimmel“ von Alois Johannes Lippl	8
59	1998	„Der Holledauer Schimmel“ von Alois Johannes Lippl	9	80	2009	„Aktion Don Quixote“ von Walter G. Pfaus	6
60	1999	„Null Problem“ von Ulla Kling	7	81	2009	„Schaut's doch mal vorbei“ von Ulla Kling	6
61	1999	„Die Witwen“ von Ludwig Thoma	6	82	2010	„A gmahde Wiesn“ von Reinhard Seibold	6
62	2000	„Boeing-Boeing“ von Marc Camoletti	6	83	2010	„Der entführte Selbstmord- einbruch“ v. W. Bräutigam	6
63	2000	„Der Spritzbrunnen“ von Ulla Kling	6	84	2011	„A lästig's Wimmerl“ von Walter G. Pfaus	5
64	2001	„Kavalier auf Abruf“ von M.-Th. + R. Schlüter	6	85	2011	„Knödelg'schichten“ von Theo Solleder	5
65	2001	„Alles fest im Griff“ von Erfried Smija	4				
66	2002	„Die Pfiingstorgel“ von Alois Johannes Lippl	7				
67	2002	„Zuaständ san des“ von Fred Bosch	7				

Gräfelfinger Schaufenster

Inh. Petra Micheler
Bahnhofstraße 104
82166 Gräfelfing
Telefon: 089.89868682
Montag bis Freitag 9 – 18 Uhr
Samstag 9 – 13 Uhr

- Geschenkartikel
- Küchenutensilien

www.graefelfinger-schaufenster.de

Eiscafé Italia

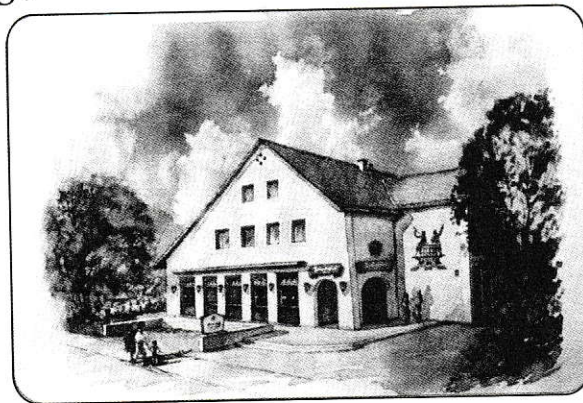


Bahnhofstr. 94 a
82166 Gräfelfing
Tel.: 089/89 89 20 96

Pschorrhof

Lochham

*direkt an
der S6*



Inh.: Oliver Langemann

Lochhamer Straße 78
82166 Lochham-Gräfelfing

Tel. 089 / 85 57 84

Fax 089 / 85 32 27

täglich geöffnet von 11 bis 1 Uhr

Stammlokal der LLBB

Hier trifft man sich nach den Vorstellungen!

Preisgünstige und gute bayerische Küche
Fremdenzimmer • Kegelbahn • Kinderfreundlich
schöner Biergarten

www.pschorrhof.de.tl