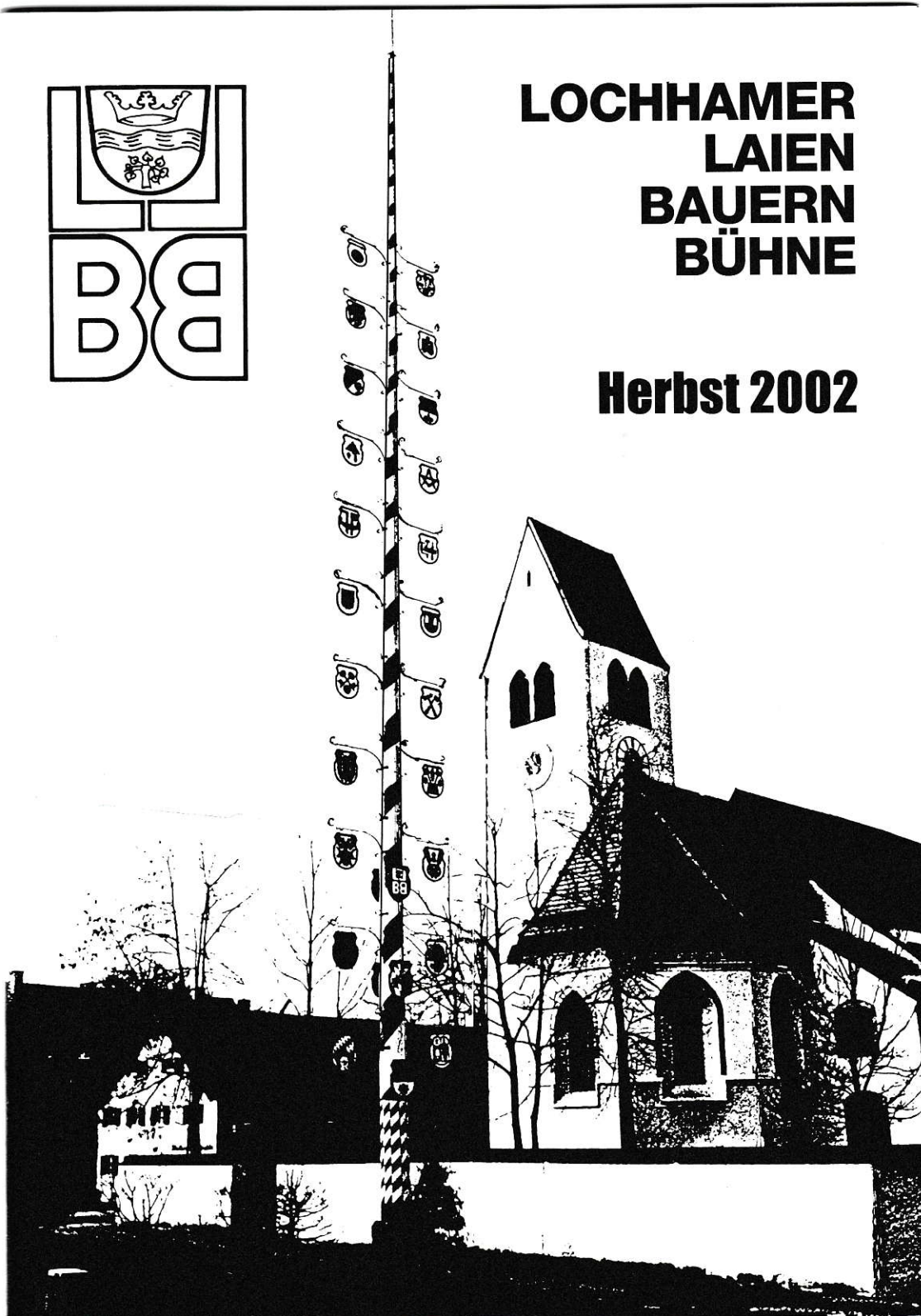


**LOCHHAMER
LAIEN
BAUERN
BÜHNE**

Herbst 2002





Feinkost · Obst · Gemüse · Käse · Wein

Konrad Rothermel

Kerschensteinstraße 4 · 82166 Lochham

Telefon/fax 089/871 12 93

Öffnungszeiten: Mo. - Do. 8.00 - 12.30 und 15.00 - 18.30 Uhr
Fr. durchgehend von 8.00 - 18.30 Uhr, Sa. 7.30 - 12.30 Uhr



**PIANO
FLÜGEL**

MICHAEL HALLINGER

Klavierbaumeister

Mietinstrumente

Stimmungen – Reparaturen

Saiten für Hausmusikinstrumente

82152 Planegg · Heimgartenstraße 1 · Telefon (089) 8 59 64 81 · Fax 8 59 36 42

Grüß Gott, liebe Zuschauer,

im Frühjahr diesen Jahres brachte die Lochhamer Laien-Bauern-Bühne e.V. die "Pfungstorgel" von Alois Johannes Lippl zur Aufführung. Dieses Stück mit über 50 Mitwirkenden und 14 Bühnenbildern forderte wirklich jedes Vereinsmitglied. Zur Belohnung und zur Erholung der strapazierten Nerven gab es anschließend einen kleinen Ausflug zum "Hoislbräu" auf dem Promberg. Dort konnten wir dann tatsächlich eine Drehorgel einweihen.

So war es auch kein Wunder, dass wir nach unserem Frühjahrsstück an unseren Spielleiter mit der Bitte heran traten, im Herbst eine "normale" Komödie in Angriff zu nehmen. "Normal" bedeutet einen Dreiakter ohne großen Bühnenumbau. Ernst Pritschet versprach dies. "Zuastand san des" können wir Ihnen heute präsentieren. Und dabei sind nicht die Zustände bei der LLBB oder die in der Gemeinde Gräfelfing gemeint. Nein, der Autor Fred Bosch lässt die Handlung in Hinterkletzenbach spielen.

Lassen Sie sich von den dortigen Vorkommnissen überraschen. Ich wünsche Ihnen dazu gute Unterhaltung.

Ihr
Günther Thalhofer

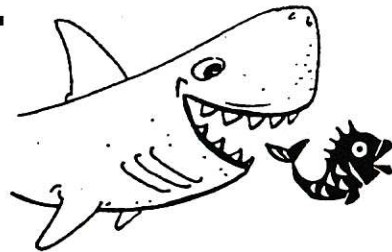
Mehr über die LLBB erfahren Sie auch im Internet:
www.wuermtal.net/lochham/llbb

Frischer Fisch schmeckt. Nicht nur freitags.

Unser Fisch ist ein täglicher Hochgenuß.
Lassen Sie sich die fangfrische Vielfalt
von Seezunge bis Steinbutt,
von Kaiserbarsch bis Merlan schmecken.

Bei uns feinstens küchenfertig
vorbereitet.

Oder besuchen Sie unseren
Feinschmecker-Imbiß. Bei uns ist Fisch ein feiner Unterschied.
Auf Ihren Besuch freut sich Fam. Wittmann und Crew.



Lust auf
Meer?



Fisch • Feinkost Wittmann

Pasinger Str. 30 (Nä. Schuhhaus Lugmaier) · 82152 Planegg
Telefon (089) 8 59 44 45 · Telefax (089) 8 59 45 14
Eigener Kundenparkplatz

Öffnungszeiten: Dienstag - Freitag 8.00 - 18.30 Uhr durchgehend
Samstag 8.00 - 12.30 Uhr · Montag geschlossen

Nach der Vorstellung ins Restaurant DELPHI

GRIECHISCHE SPEZIALITÄTEN, BIERGARTEN, SONNENTERRASSE

Warme Küche bis 0.30 h
Nur 3 Gehminuten von der "LLBB",
in der Aubinger Straße 55.
Lassen Sie sich im gemütlichen
Ambiente vom Delphi-Team verwöhnen.
Familienbetrieb seit 1988.

Mo.-So. 11.30-14.30 & 17.30-01.00

Tel.: 089/87 51 49

WIR STELLEN VOR AKTEURE DER LLBB

Heute: Verändern als Passion
Die Schönmacherin Birgit Strobel

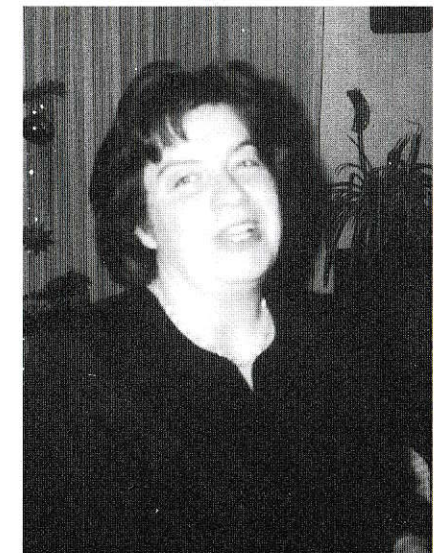
Na ja, eigentlich ist sie mehr eine Jung- oder Altmacherin oder, wie sie sich nach dem Besuch von verschiedenen einschlägigen Kursen nennen darf, eine Maskenbildnerin oder Visagistin.

Wie so viele der Lochhamer Theatermacher ist Birgit Strobel Urgestein, hervorgegangen aus der Katholischen Jugend und seither nicht mehr wegzudenken von dieser bühenbesessenen Truppe. Auch Ehemann Wolfgang und die beiden Kinder Florian und Christina sind natürlich in der LLBB aktiv und so strickt die vierköpfige Familie gemeinsam am Erfolg des Theaters kräftig mit.

Nicht dass man Birgit nicht auch schon im Scheinwerferlicht gesehen hätte, z. B.: in den Stücken wie "Der weibsscheue Hof" und "Graf Schorschi". Doch dann entdeckte sie, dass auch hinter der Bühne wichtige Arbeiten zu tun sind. Sie merkte plötzlich, dass sie viel "Spaß am

Leute-verändern" hat, wie sie es selbst nennt. Dem unvergessenen "Lenz-Vater" als Mentor und Brigitte Frank als Lehrmeisterin folgte sie ins Reich der Farben, Tiegel und Töpfe nach.

"Ich bin Lehrerin aus Leidenschaft und freue mich jedes Jahr auf meine ersten und zweiten Klassen in der Volksschule Lochham," sagt Birgit, im richtigen Leben Pädagogin. Sie ergänzt: "Das Schönste ist die Kunst des Lesens zu lehren und



PRELL & FINK GM BH

Schloß- und Beschlagtechnik · Schlüssel- und Aufsperrnotdienst

- Sicherheitseinrichtungen
- Briefkastenanlagen
- Schließanlagen
- Tür- und Fensterreparaturen
- Tresore
- Gravierarbeiten

82131 Stockdorf

Kraillinger Straße 4

☎ 089/899 688 - 0

Fax 089/899 688 - 22



Geldanlage ist Vertrauenssache.



Günther Thalhofer

Generalvertretung der
Bayerischen Allianz
Kiem-Pauli-Straße 12
82152 Planegg
Tel: (0 89) 8 59 74 53
Fax: (0 89) 8 59 60 26

Gerade deshalb legen immer mehr Kunden ihr Geld in den Allianz Investmentfonds an! Denn sie bieten die Chance auf attraktive Wertsteigerungen bei angemessenem Risiko. Gute Gründe, sich die Fonds im Allianz Vermögens-Management genauer anzusehen. Rufen Sie mich an. Bei mir erhalten Sie die aktuellen Verkaufsprospekte.

Allianz

der Stolz der Kinder, wenn es dann zum ersten Mal klappt".

Im Lehrerhaushalt Strobel – auch ihr Mann übt diesen so wichtigen Beruf aus – hat man jedoch neben den vielen Berufs- und Theateraktivitäten auch noch Zeit für Hobbys, wie Bücher und Aerobic.

Doch im Frühjahr und Herbst sind die Wochenenden reserviert, da muss Birgit immer die erste im Theater sein, denn "ohne mich geht es nicht los". Birgit ist auch ein Ruhepol für die Schauspieler, denn während der Schminkphase kommen sie zur Besinnung und Konzentration.

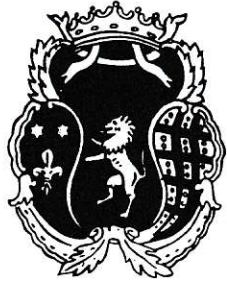
Wenn es dann heißt: "Scheinwerfer an!" und "Vorhang auf!" tritt auch für die Maskenbildnerin eine kurze Ruhepause ein. Doch häufig nicht lange, dann kommen die Ersten schon wieder zum Nach- oder Umschminken und so manches Mal muss sie einem Akteur auch ein blaues Auge "schlagen", mit dem Schminkpinsel natürlich.

Was hat sich aus der Sicht von Birgit Strobel in der LLBB in den letzten zwanzig Jahren verändert? "Früher musste ich viele

junge Leute auf alt schminken, heute ist es häufig umgekehrt, die natürliche Entwicklung eines Vereines, der immerhin schon 35 Jahre besteht. Doch es kommen auch viele junge Leute nach, die unser Spielleiter durch die Auswahl der Stücke und der damit verbundenen Rollen fördert. In diesem Fall hat es eine Maskenbildnerin schon etwas leichter als früher."

Wünschen wir Birgit noch häufig den richtigen Griff in den richtigen Topf, um auch den Gesichtern der Akteure in Zukunft "viel Farbe" zu verleihen.

hs



Bianco

HOTEL • PARTY-SERVICE

Mulino Bianco

Geschäftsführer: Pietro Bianco

Planegger Straße 2 • 82166 Gräfelfing
Tel. 089/8 58 96 93 • Fax 089/85 89 69 59

e-mail: hotel@mulino-bianco.de

Öffnungszeiten: Durchgehend von 7.00 bis 23.00 Uhr

Sie finden uns auch in Planegg oder unter
www.la-terrazza.com

Hotel • Bar • Konferenzraum

Frische Pralinen

Erlesene Zutaten

Spezialitäten aus feiner Schokolade

Liebe zum Detail



Ch. Fesl

Confiserie Ch. Fesl

Bahnhofstraße 15, 82166 Gräfelfing

Telefon (0 89) 89 86 67 67, Fax (0 89) 89 86 67 68

Süddeutsche Zeitung vom 15. April 2002:

Gäubodenmoritat gerät zur Sternstunde

Von der Inszenierung des Spiels um ein geiziges Dorf
könnten sich auch Profis eine Scheibe abschneiden

Lochham ■ Der Reiz, Herkulesaufgaben zu stemmen, ist groß. Wird ein Glückswurf daraus, nennt man das Sternstunde. Die Lochhamer Laien-Bauern-Bühne schuf sich jetzt so eine Sternstunde mit dem Mut, Alois Johannes Lippls ebenso üppige wie aufwändige Gäuboden-Moritat "Die Pflingstorgel" in Szene zu setzen und dies in einer Form, von der sich manche Profis ein Scheibe abschneiden könnten. Dass dieser Mut vom Publikum belohnt würde, das

zeigten bereits die ersten atmosphärisch starken Bilder, so rasch sprang der Funke von der Bühne auf das Parkett über, wiewohl Lippl den Konflikt erst einmal bayrisch-behäbig ausbreitet, dies aber in Szenen so voller Saft und Kraft, dass der Zuschauer die Zeit so richtig auskostet, die sich der Autor da nimmt.

Nicht alles gefallen lassen

Da wird der Geiz der Ortschaft Maut offen gelegt, die sich bei allem



Pfennigfuchser vom Dienst: In der „Pflingstorgel“ von Alois Johannes Lippl geht es um Hochmut, Liebe und den Schneid der kleinen Leute.

Foto: Volker Rebhan

Floristik

für jeden Anlass

- ◇ FORMSCHÖN
- ◇ STILVOLL



Sigrid Langmack Blumen

Bahnhofstraße 94 a • 82166 Gräfelfing • Tel./Fax 85 19 85

Drogerie FIEDLER

Inh. G. Roll

bietet:

Fotoarbeiten

Gut - schnell - preiswert

Echte Farbfotos von digitalen Daten

Filme, Kameras, Zubehör

Fotokopien – sofort!

Passbilder gleich zum Mitnehmen!

und ... natürlich –

volles Drogerie-Sortiment



82166 Gräfelfing
Bahnhofstraße 88
Ecke Rottenbacher Str.

Telefon (089) 85 22 05

Fax (089) 8 54 17 93

Reichtum nicht einmal eine Orgel leisten, im protzigen Hochmut wird die Liebe zwischen einem fahrenden Musikanten und der Bürgermeisterstocher abgeschmettert, aber weil sich die kleinen Leut' nicht alles gefallen lassen von den Reichen, sondern diese gründlich in eine selbst gestellte Falle tappen lassen, geht am Ende doch alles gut aus. Und die Moral, dass auch die Kleinen was erreichen können, wenn sie sich von den Großen nicht den Schneid abkaufen lassen, die wird ja neuerdings sogar wieder zeitgemäß.

Natürlich steht das junge Paar Gertrud (Sabine Wagner) und Ambros (Hans Klostermeier) im Mittelpunkt und spielt von den ersten scheuen Blicken bis hin zur festen Gewissheit, dass man sich will, das Anspinnen dieser Beziehung zart und einfühlsam aus. Doch es wäre ungerecht, in dieser Inszenierung Einzelne allzu sehr hervorzuheben, denn bei rund fünfzig Personen ist nicht nur die ganze Truppe der Lochhamer Laienbühne teilweise sogar mehrfach im Einsatz und erfüllt dabei auch noch die kleinsten Rollen überzeugend mit Leben.

Stimmige Komposition

Dieses herzhafte Spiel belohnt auch den ungemeinen Aufwand, der über Wochen dieser Premiere vorausging, von der Kostüm-

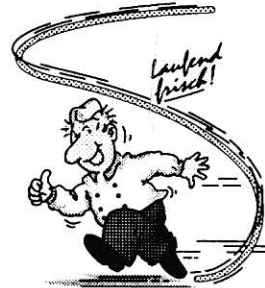
beschaffung bis zur Herstellung und Organisation des Bühnenbildes, denn die "Pfungstorgel" spielt immerhin in dreizehn verschiedenen Dekorationen. Allein die Bewältigung dieser Aufgabe ist im vergleichsweise engen Bühnenraum des Lochhamer Pfarrsaals ein wahres Kunststück. In diese Bühnenbilder setzt Regisseur Ernst Pritschet eine perfekt abgestimmte und bis in die kleinsten Details stimmige Komposition von Abläufen und Bewegungen, die zum Ende hin in der Jahrmarktszene einen stürmisch beklatschten Glanzpunkt erreicht, in dem die eigentlich heillos überbesetzte Bühne so gekonnt wogt und fließt, dass dabei jede Sprechszene wie selbstverständlich nach vorne an die Rampe gespült wird.

Das opulente Schlussbild mündete in den verdienten, lang anhaltenden Beifall, die Ausrufe der Begeisterung hielten bei vielen noch auf dem Weg zu den Parkplätzen an.

MARTIN A. KLAUS

Bäckerei  Konditorei
Sickinger
*...besser schmeckt
 was Sickinger bäckt!*

Tchibo



Bestellzentrale:
 Tel. 897 06 60 • Fax 89 70 66 26

Der Metzger Frank

Pasinger Straße 4 · 82166 Gräfelfing · Telefon 8 54 18 63
Mitgliedsbetrieb der Metzgerinnung München-Land

ff Wurstwaren, Feinkost und Spezialitäten aus eigener Herstellung.

Unsere Schlachttiere stammen aus heimischer Aufzucht, artgerechter Haltung und Münchner Schlachtung. Die persönliche Kenntnis der Betriebe ist der sicherste Herkunftsnachweis und qualitätsrelevant für unser Produkt Fleisch.

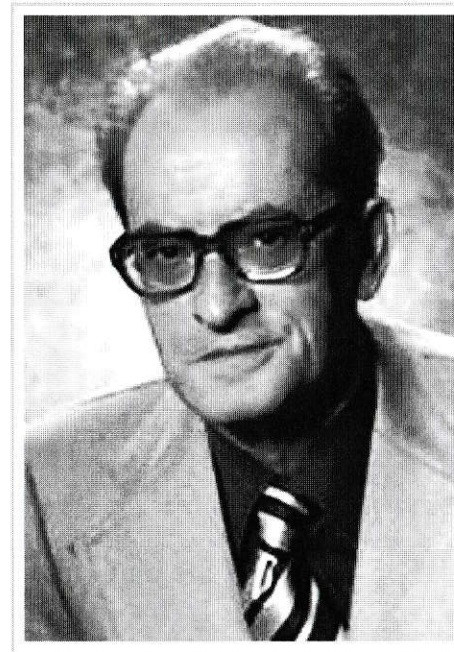
Wir zeigen Profil mit unserer neuen „f“-Marke, welche nun patentrechtlich geschützt ist.

Wir verpflichten uns zur Einhaltung bestimmter Qualitätskriterien, die für den Verbraucher wichtig sind. Die neue „f“-Marke kennzeichnet unseren qualifizierten Fachbetrieb und hebt uns von anderen Mitbewerbern klar ab.



Fred Bosch

- für die LLBB kein Unbekannter -



Fred Bosch wurde am 01.02.1919 in München geboren und verstarb am 21.09.1997.

Der ausgebildete Feinmechaniker lebte mit seiner Frau am Starnberger See. Er beschäftigte sich in seiner Freizeit gerne mit Kakteen und baute Puppenhäuser mit vollständigen Einrichtungen. Als Frührentner kam er plötzlich auf die Idee, Theaterstücke zu schreiben. Sehr zu Gute kamen ihm dabei seine fast 20-jährige Tätigkeit als Schauspieler, Re-

gisseur und Bühnentechniker an einer Münchner Bühne. Das herzhaftes Lachen des Publikums war für ihn die größte Anerkennung.

Zahlreiche Stücke wurden von ihm veröffentlicht. Einige davon wurden auch für das Fernsehen aufgezeichnet. Seine humorvollen Stücke begeistern Alt und Jung, so auch schon zwei Mal die Zuschauer der Lochhamer Laien-Bauern-Bühne. Im Herbst 1991 brachten wir "Die Lügenglocke" und im Frühjahr 1997 "Die Fehlzündungen des Michl Dampfinger" zur Aufführung.

W. Strobel

„Zuaständ san des“

Eine Komödie in 3 Akten
von Fred Bosch

Personen und ihre Darsteller:

Jakob Hosenhupfer, Kleinbauer Peter Sill
Steffi, seine Tochter Sonja Scheibner
Otto Krumhagl, Wirt Ernst Pritschet
Paula, seine Frau Gisela Fuchs
Gustl, beider Sohn Stefan Gruber
Adelgunde Röslein, Sommergast Gabi Fischer
Beni Holzlochner, Zimmerermeister Ernst Ruhmanseder
Tobias Unzinger, Pfarrer Gerhard Fuchs
Pongratz Schusserbeck, Polizist Kurt Mory

Ort der Handlung:
Im Gasthaus "Zur schiaglaten Reblaus"
in Hinterkletzenbach

Bühnenbild, Entwurf und Malerei Günter Köhler
Helmut Oppel
Herbert Reichelt

Ton Alfons Fischer
Andreas Fuchs

Maske und Frisuren Birgit Strobel
Alexandra Mory

Requisiten Renate Frank
Elfriede Hanke

Technische Leitung und Bühneninspektion
Gerhard Wannersdorfer

Souffleuse Sabine Wagner

Vorredner Peter Köstler

Inszenierung und Spielleitung Ernst Pritschet

Beginn 19.30 Uhr / Ende gegen 22.00 Uhr
Pause nach dem 1. und 2. Akt

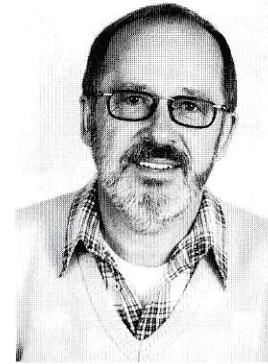
Theater-
spieler
raten ...



Franziskaner
Das Frische an Bayern.



... trinke
Spaten!



Peter Sill
(Jakob Hosenhupfer)



Sonja Scheibner
(Steffi Hosenhupfer)



Ernst Pritschet
(Otto Krumhagl)



Gisela Fuchs
(Paula Krumhagl)



Stefan Gruber
(Gustl Krumhagl)



Gabi Fischer
(Adelgunde Röslein)



Ernst Ruhmanseder
(Beni Holzlochner)



Gerhard Fuchs
(Tobias Unzinger)



Kurt Mory
(Pongratz Schusserbeck)

**Service vom Fachmann.
Da geht nichts drüber.**



RUDOLF ZEILMEIER GmbH & Co. KG



Ihr Partner für Volkswagen in Gräfelfing
Pasinger Straße 1 · 82166 Gräfelfing
Telefon 85 27 30 · Fax 8 54 97 13



Frühjahr 2002: „Die Pfingstorgel“ (Helmut Stadler, Bärbel Schaupp)

● Der Treff für Feinschmecker ●
Griechisches Spezialitäten-Restaurant

ATHEN

Budweiser
Budoor
vom Faß

Täglich geöffnet
von 11.30 - 14.30 Uhr
und 17.30 - 1.00 Uhr
Gartenterrasse

Frische Fische • Partyservice
80686 München, Westendstraße 223
(4 Min. von der U4 + U5, Station Westendstr.)
- Nähe Zulassungsstelle - ☎ **57 78 86**
Fax **57 95 29 31**



Frühjahr 2002: „Die Pfingstorgel“ (Sabine Wagner, Hans Klostermeier)



Was wäre Ihre Küche noch wert ohne Elektro-Einbaugeräte?

Nicht mehr viel!

Denn ohne Herd, Dunstabzug, Kühlschrank und Spülmaschine läuft nun mal nichts in der Küche.

Wenn Ihre Einbaugeräte also einmal ausfallen sollten, wenden Sie sich am besten gleich an uns.

Mit unserem Geräteprogramm machen wir Ihre Küche bald wieder komplett – schnell, sauber und problemlos.



TV-ELEKTRO CENTER

GRÜN

Elektro-Handels GmbH
Leiblstraße 9 · 82166 Lochham
Telefon 87 53 23 und 87 74 78

RUEFACH.LEISTUNG SCHAFFT VERTRAUEN.

Die Qual der Wahl

Bereits aus der Bezeichnung "Spielleiter" ergibt sich, dass dieser Mensch für die Leitung des Spieles, also des Theaterstückes verantwortlich ist. Doch dies ist eine zwar sehr wesentliche, aber nur teilweise Aufgabe.

Lange vor dem Start der Probenarbeit ergibt sich die Frage: "Was für ein Stück wollen wir überhaupt spielen?" Viele Verlage und Autoren bieten ihre Bücher an, doch welches davon hält den Ansprüchen des Spielleiters und vor allem unseres Publikums stand? Was ist mit unseren technischen und schauspielerischen Voraussetzungen spielbar?

Ernst Pritschet, der in 35 Jahren 67 Stücke in Lochham inszeniert hat, prüft genau: "Was wollen wir und was entspricht unserem Niveau." Er erwartet Qualität und einen gewissen Stil von den Autoren. Holzhammer-Klamauk ist nicht seine Sache. Eine schwere Aufgabe, die sich nur mit Fleiß – Pritschet hat für diesen Herbst mehr als 70 Stücke gelesen – und Erfahrung meistern lässt.

Letztendlich weiß jedoch auch der Spielleiter erst nach der Premiere, ob er richtig gewählt hat, denn Sie, liebes Publikum, entscheiden durch Ihren Besuch und den Beifall, ob das Stück den Anforderungen gerecht wurde.

hs

Alles, was in der Freizeit Leib und Seele zusammenhält ...

Wüster

Inhaber:
Stockamp GmbH
Aubinger Str. 2a
82166 Lochham
Tel. 87 74 26
Fax 87 07 79

Toto - Lotto

Annahmestelle
Zeitschriften
Zeitungen
Schreibwaren
Neu: Farbfotokopien

Durstquelle

Weine u. Spirituosen
Heimdienst
Tabakfab
das Raucherparadies
in Lochham

öffentliches
TELEFAX

Alles, was in der Freizeit Leib und Seele zusammenhält ...

Wüster

öffentliches
TELEFAX
85 29 51

Toto - Lotto

Annahmestelle
Zeitschriften
Zeitungen
Schreibwaren
Neu: Farbfotokopien

Tabakfab

das Raucherparadies in Gräfelfing
Bahnhofstraße 13
82166 Gräfelfing
Gesch.: ☎ 89 83 93 91
Privat: ☎ 854 24 61
Inhaber:
J. u. W. Wüster



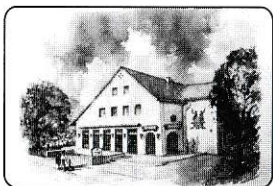
Wir fördern Kultur "toujours"

Die Kreissparkasse ist einer der größten Förderer von Kultur, Sport und Sozialem. Frei nach dem Motto "Immer - und immer öfter..." ist es uns auch künftig ein besonderes Anliegen, jungen Künstlern und hoffnungsfrohen Talenten eine echte Chance zu geben.

KREISSPARKASSE
MÜNCHEN STARNBERG

Mit Ideen und Engagement

Pschorrhof Lochham



Inh.: Oliver Langemann
Lochhamer Straße 78
82166 Lochham-Gräfelfing

Tel. 089 / 85 57 84

Fax 089 / 85 32 27

täglich geöffnet von 11 bis 1 Uhr

Stammlokal der LLBB

Hier trifft man sich nach den Vorstellungen!

Preisgünstige und gute bayerische Küche
Fremdenzimmer • Kegelbahn • Kinderfreundlich

Vor 25 Jahren

Erinnern auch Sie sich noch an unser Stück, das wir vor 25 Jahren im Herbst 1977 spielten?

Es handelte sich dabei um *"Pepi trägt Lackschuhe"*, eine bäuerliche Grotteske in drei Akten von Josef Anton Schuler.

Wenn Pepi Lackschuhe trägt, dann muss schon etwas Ungeheueres passiert sein. Dies ist z.B. dann der Fall, wenn Pepi plötzlich Millionär wird. Die Kinder des armen Kleinhäuslers, die vorher niemand heiraten wollte, können sich jetzt vor Angeboten kaum noch retten. Nur zu dumm, dass der Gewinn noch nicht offiziell bestätigt wurde! Die Situation der Brautwerbung verändert sich von Minute zu Minute und keiner weiß, wer in diesem Lotteriespiel letztendlich verliert oder gewinnt.

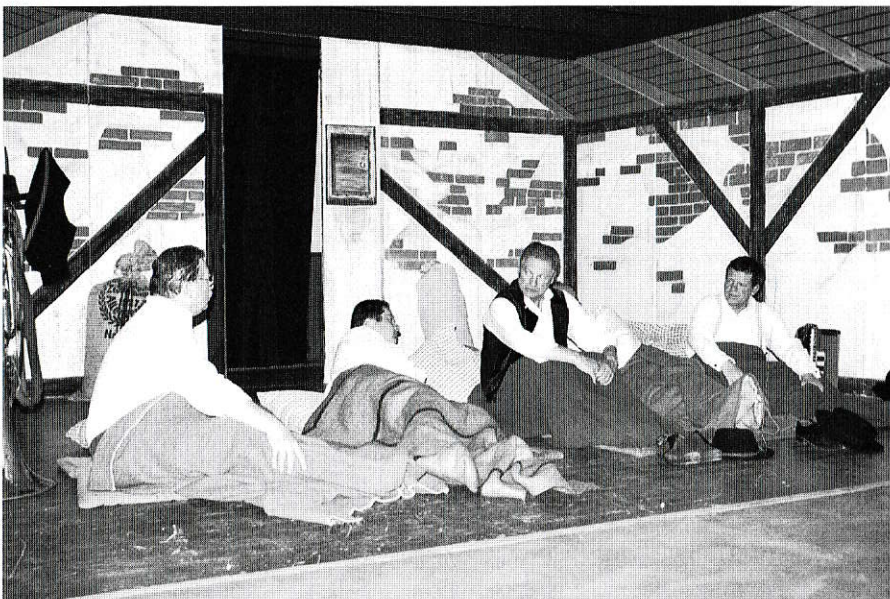
Damals agierten auf der Bühne:

Ernst Pritschet, Renate Senft, Peter Sill, Hanni Nassl, Herbert Quirnbach, Gaby Fischer, Hans Braukhaus, Rudolf Böhm, Ernst Ruhmaseder, Werner Kaidel und Rolf Overbeck.

WS



Erkennen Sie sie noch auf unserem Archivbild? Foto: LLBB-Archiv



Frühjahr 2002: „Die Pfingstorgel“ (Ernst Pritschet, Hans Klostermeier, Ernst Ruhmaseder, Peter Schapp)



Frühjahr 2002: „Die Pfingstorgel“

AUFFÜHRUNGEN DER LLBB e.V.

Lfd.-Nr.	Jahr	Titel/Autor	Vorstellungen	Lfd.-Nr.	Jahr	Titel/Autor	Vorstellungen
1	1969	„Der verkaufte Großvater“ von Anton Hamik	5	24	1981	„Der weibscheue Hof“ von Albert Martens	6
2		„Peter und Paul“ von Franz Vogel	5	25		„Der Holledauer Schimmel“ von Alois Johannes Lippl	12
3	1970	„Da is der Wurm drin“ von Maximilian Vitus	5	26	1982	„Das sündige Dorf“ von Max Neal	8
4		„Die drei Eisbären“ von Maximilian Vitus	5	27		„Die falsche Katz“ von Maximilian Vitus	9
5	1971	„Der Schlawiner“ von F. L. John	5	28	1983	„Der Karten-Simmerl“ von Sigi Segl	9
6	1972	„Ein guter Einfall“ von Franz Schaurer	5	29		„Nix für unguat“ von Maximilian Vitus	7
7		„Fürst Waschl“ von Maximilian Vitus	5	30	1984	„Saubere Leinwand“ von Ute Schläfer	8
8	1973	„Das goldene Gansert“ von Hanns Bauer	5	31		„Weil mir zwoa Spezi san ...“ von Maximilian Vitus	8
9		„Der Wegweiser zum 7. Himmel“ von Maximilian Vitus	5	32	1985	„Die Pfingstorgel“ von Alois Johannes Lippl	12
10	1974	„Der alte Fuchs“ von E. Naumann	5	33		„Die g'mischte Sauna“ von Hilde Eppensteiner	8
11		„Der Blitz aus heiterem Himmel“ von Ludwig Sippl	5	34	1986	„Brautschau“, „Die Dachserin“ von Ludwig Thoma	9
12	1975	„Der Danzer geht um“ v. Monika Lechner u. Theo Mahler	5	35		„Das Millionenbett“ von Maximilian Vitus	8
13		„Der siebte Bua“ von Max Neal und Max Ferner	6	36	1987	„Das rotseidene Höserl“ von Josef Zeitler	9
14	1976	„Der pffiffige Urschl“ von Franz Schaurer	6	37		„Heirat auf Befehl“ von Josef Zeitler	7
15		„Thomas auf der Himmelsleiter“ von Maximilian Vitus	6	38	1988	„Graf Schorschi“ von Carl Borro Schwerla	10
16	1977	„Die Geisterbraut“ von Hannes Bauer	6	39		„Der Brandner Kaspar“ von Kurt Wilhelm nach Franz von Kobell	11
17		„Peppi trägt Lackschuhe“ von Josef Anton Schuler	6	40	1989	„Bäckermeister Striezl“ von Ulla Kling	8
18	1978	„Alles beim Teuffl“ von Maximilian Vitus	6	41		„Die Ledigensteuer“ von W. Kalkus	8
19		„Kurbetrieb beim Kräuterblasi“ von Franz Schaurer	6	42	1990	„Lieber lügn, als fliagn“ von Hans Gnant	7
20	1979	„No amoi a Lausbua sei“ von Franz Schaurer	6	43		„Bleib cool Mama“ von Ulla Kling	8
21		„Die Leiter am Kammerfenster“ von Martin Dornreither	6	44	1991	„Der fidele Hausl“ von Franz Schaurer	7
22	1980	„Die drei Dorfheiligen“ von Max Neal und Max Ferner	6	45		„Die Lügenglocke“ von Fred Bosch	7
23		„Der Bauerndiplomat“ von Sepp Faltermaier	7	46	1992	„Sei doch nicht so dumm“ von Ulla Kling	7

AUFFÜHRUNGEN DER LLBB e. V.

Lfd.-Nr.	Jahr	Titel/Autor	Vorstellungen	Lfd.-Nr.	Jahr	Titel/Autor	Vorstellungen
47	1992	„Herz ist Trumpf“ von Franz Gischl	6	58	1998	„Die Tochter des Bombardon von Georg Lohmeier	6
48	1993	„Der Geisterbräu“ von Josef Maria Lutz	7	59	1998	„Der Holledauer Schimmel“ von Alois Johannes Lippl	9
49	1993	„Der Brandner Kaspar“ von Kurt Wilhelm	8	60	1999	„Null Problem“ von Ulla Kling	7
50	1994	„Der Gockel-Krieg“ von Ulla Kling	6	61	1999	„Die Witwen“ von Ludwig Thoma	6
51	1994	„Liebe und Blechschaden“ von Hans Gnant	6	62	2000	„Boeing-Boeing“ von Marc Camoletti	6
52	1995	„Die Hosenkopf-Affäre“ von Paul Zoder	6	63	2000	„Der Spritzbrunnen“ von Ulla Kling	6
53	1995	„S'Zuckerpupperl“ von Heidi Hillreiner	6	64	2001	„Kavalier auf Abruf“ von M.-Th. + R. Schlüter	6
54	1996	„Die drei Eisbären“ von Maximilian Vitus	6	65	2001	„Alles fest im Griff“ von Erfried Smija	4
55	1996	„Ehefrau wider Willen“ von Peter Hinrichsen	6	66	2002	„Die Pflingstorgel“ von Alois Johannes Lippl	7
56	1997	„Der beliebte Grobian“ von Franz Schaurer	6	67	2002	„Zuaständ san des“ von Fred Bosch	
57	1997	„Die Fehlzündungen des Michl Dampfinger“ von Fred Bosch	6				

Inszenierung aller Stücke: Ernst Pritschet

Impressum:

Lochhamer Laien-Bauern-Bühne e.V., Herbst 2002

Herausgeber: LLBB e.V., Wolfgang Strobel, Maria-Eich-Straße 6, 82166 Lochham

Textbeiträge: Günther Thalhofer, Heinz Schröder, Wolfgang Strobel

Szenenfotos: Michaela Radlinger

Portraitfotos: Fotostudio Ferstl, Bahnhofstraße 19, 82152 Planegg

Satz/Repros: Satz- und Werbestudio S. Schwaiger, Tannenweg 14, 85599 Parsdorf

Realisierung: Strobel Druckservice, Maria-Eich-Straße 6, 82166 Lochham, Tel./Fax 87 75 74

CE DATENTECHNIK

Christian Esterer

▷ Hardware ▷ Software ▷ Telekommunikation

Was Sie
wollen.

CE DATENTECHNIK
Christian Esterer

Bgm.-Germeier-Str. 4 · 85586 Poing
Tel./Fax: 08121 / 987727



HENKELL TROCKEN

DRY · SEC



hans zöttl gmbh
installateurmeister
gas kanalisation
wasser

Badsanierung, komplett
Übernahme von Neubauten
Umbau- u. Reparaturarbeiten
Schwimmbadtechnik

Hans Zöttl GmbH
Ruffiniallee 12
82166 Gräfelfing

Telefon 089/85 56 05
Telefax 089/854 58 97