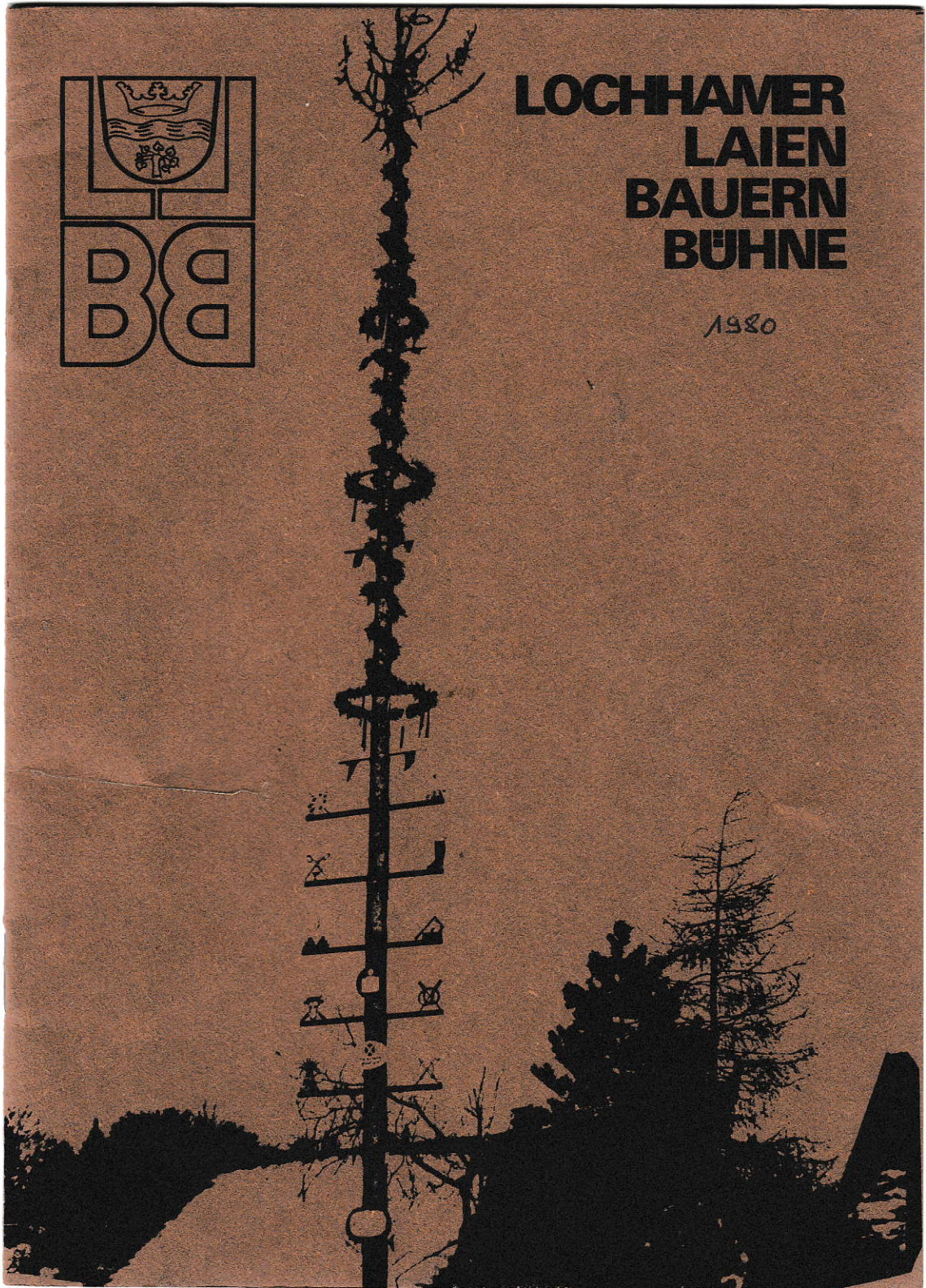




**LOCHHAMER  
LAIEN  
BAUERN  
BÜHNE**

1980



Bitte berücksichtigen Sie bei Ihren Einkäufen  
und Anschaffungen unsere Inserenten

Schöllner GMBH   

Inh. S. GÖSSWEIN

Das Fachgeschäft für

UHREN · SCHMUCK · AUGENOPTIK

in Gräfelfing · Bahnhofstraße 88

Telefon 85 22 71

Wohin zum Fischessen?



In die

„Alte Post“  
GRÄFELFING

Pasinger Straße 12 – Telefon 85 30 77

Pächter Alois Wittmann



Täglich reiche Auswahl an  
Fluß- und Seefischen.

**Spezialität des Hauses:**  
Donau-Waller

Von 12 bis 24 Uhr durchgehend warme Küche – Montag Ruhetag

Einen schönen guten Abend verehrte Zuschauer,

im Namen der Lochhamer-Laien-Bauern-Bühne e.V. dürfen wir Sie auch heute wieder recht herzlich begrüßen.

Nach langen Proben und Vorbereitungen ist es nun wieder soweit, daß wir nach dem Jubiläumsjahr 1979 (10 Jahre LLBB) unsere 22. Theatersaison beginnen können. Mit der Premiere unseres Frühjahrsstückes geht die 115. Aufführung über die Bühne.

Wie jedesmal möchten wir auch heute die Gelegenheit nutzen, Ihnen allen zu danken für Ihr Kommen und für das Interesse, das Sie unserer LLBB entgegenbringen. Danken möchten wir auch all denen, die immer wieder dazu beitragen, daß wir heute für Sie spielen können.

Wir haben in den Mittelpunkt unserer Gemeinschaft das Theaterspiel gesetzt, das oberbayerische Bauerntheater als Volksstück in bairischer Mundart. Dabei gilt es genau jene Grenzlinien zu beachten, welche die echten Stücke von der Unart trennen. Dabei gilt es aber auch zu beachten, welche Stücke beim Publikum ankommen und welche nicht ankommen.

Als Laienspielgruppe sind wir nach wie vor bestrebt, diesen Zielsetzungen gerecht zu werden.

Auch wenn die Spieler durch die vielen Proben die meiste Freizeit opfern, so ist doch die Mitwirkung aller Mitglieder die Voraussetzung für das Gelingen einer Aufführung. Es ist nicht möglich, die Vereinsarbeit auf wenige Spieler zu verteilen, denn neben dem Spiel erfordert die Technik, der Kartenverkauf, Werbung, Buffet- und Reinigungsdienst und alles Drum und Dran die aktive Mitarbeit der Mitglieder. Wir alle wissen auch, daß die richtige Besetzung der Rollen einen wesentlichen Teil des Erfolges ausmacht.

Deshalb möchten wir heute alle Freunde und Gönner unserer Laienbühne auffordern, und besonders die jüngeren unter Ihnen, wenn Interesse besteht an der Mitarbeit und Unterstützung des Bauerntheaters, sich an eines unserer Mitglieder oder an den Vorstand selbst zu wenden. Gerne sind wir bereit, neue aktive Freunde aufzunehmen.

Für den heutigen Abend wünschen wir Ihnen gute Unterhaltung und viel Vergnügen.

Ihre

Lochhamer-Laien-Bauern-Bühne e.V.

## Jubiläumsjahr 1979 – Der „Münchner Merkur“ schreibt:

**LLBB hat ein Jahrzehnt auf dem Buckel – Nur der Kern ist der alte geblieben.**

... Fünf Hunderter waren das Startkapital ... mit dem Spiel gab's keine großen Probleme, waren doch die Lochhamer Buben schon in der Schule die reinsten Hofschauspieler. Mit dem Pritschet Ernst hatten sie einen Spielleiter, dem das Komödiantische genau so angeboren ist wie seine Ohrwaschel. Schon als Zehnjähriger spielte er den Salvermoser in Thomas „Klient“, wie ein Alter. Im Frühjahr 1969 wurde mit dem „verkauften Großvater“ der Startschuß gegeben.

### „Wilde Jahre“ im Frühjahr 1972 zu Ende.

... Weil der Name LLBB weitem einen guten Klang hatte, ging's langsam aber sicher die Staffeln aufwärts. 1973 wurde der e.V. gegründet, ein Jahr darauf erfolgte die Eintragung ins Vereinsregister und 1975 erhielt der Verein die wohlverdiente Gemeinnützigkeit zugesprochen.



„Die pfiffige Urschl“,  
Aufführung  
Frühjahr 1976,  
Adolf Frank,  
Antonia Wurm,  
Werner Kaidel,  
Ruth Leiter

... Während manche Vereine im Alter von zehn Jahren kaum den Bekanntheitsgrad einer Garderobenfrau erreichen, ist die LLBB aus Gräfelfing nicht mehr wegzudenken.

### ... Fast schon eine Lochhamer Staatsbühne“ – Monitor hinter Vorhang

In den geräumigen Garderoben hinter der Bühne lassen sich die Vorgänge auf den Brettern sogar per Monitor verfolgen. Das ist ja schon beinahe der Anfang von einem Lochhamer Staatsschauspiel.

Wieviele Mitglieder der LLBB zum Gelingen einer Aufführung beitragen ist erstaunlich. Da fuhrwerk der Lenz Vater mit seinen beinahe 84 Jahren als Maskenbildner, als ging's um den Oskar im Bartankleben, stellen die charmanten Damen vom Buffet Rekorde im Bierflaschlöffnen auf und schwingen nach den Vorstellungen dienstbare Geister Besen und Putzlumpen. Alles für ein Vergelt's Gott und wer zwei Stunden im Souffleur-Kasten oder an der Kasse hockt, das neue Bühnenbild herzaubert oder als Inspizient den Akteuren Mores lehrt, kriegt auch nicht mehr.

... Zehn Jahre Lochhamer Bauernbühne, zehn Jahre handfestes Bauerntheater und zehn Jahre lang ganz oben geschwommen, wenn das kein Grund zum Feiern ist, dann gibt's überhaupt keinen mehr. Wie der Zufall grad so wollte, wurde auch die traditionelle Spielstätte umgebaut und ein bisschen auf die Bedürfnisse der LLBB zurechtgeschneidert.

## Besser schmeckt – was Sickinger bäckt!

Brot aller Art - immer frische Konditorei-  
waren - Weißgebäck - Torten nach Ihren  
Wünschen - Bei uns werden Sie beraten,

in Ihrem Fachgeschäft

BÄCKEREI - KONDITOREI  
**Johann Sickinger**

8032 Lochham, Aubinger Str. 4b  
Telefon 87 66 37

## WÜSTER's Tabakfaß

Ihr Tabakwaren-Fachgeschäft in Lochham-Gräfelfing  
Das Paradies für den Raucher

## WÜSTER's Durstquelle

Heimdienst, Abholmarkt und Partyservice.  
Biere aus der Paulaner-Brauerei München  
Alles für Ihre Party

IHRE TOTO-, LOTTO-ANNAHMESTELLE  
Zeitschriften · Zeitungen · Süßwaren · Spirituosen  
Lochham am Bahnhof · Telefon 87 74 26



„Peppi trägt Lackschuhe“, Aufführung, Herbst 77; Dr. Rudi Böhm, Hans Braukhaus, Hanni Nassl

# Erholungspark Reithof Bad Feilnbach



Öffnungszeiten: 9 bis 22 Uhr, sonntags 9 bis 20 Uhr  
Sauna (80°, 90° und römisch-irische Dampfsauna) – Hallenbad (30° Wassertemperatur) – Freischwimmbad (30° Wassertemperatur) – täglich gemischte Sauna – Solarium – Gletschersonne – FKK-Terrassen – Liegeterrassen – Tennisschule – Tennishalle – Fitneßräume – Massagen – Kosmetik – Fußpflege – Minigolf – Reithalle – Reitschule – Ponyreiten. 600 Parkplätze.

**Ganzjährig täglich geöffnet. – Telefon (08066) 1 92 55**  
**Kaminstadel – Weinstube – Restaurant – Café –**  
**täglich geöffnet von 14–22 Uhr, Samstag, Sonntag, Feiertag 12–24 Uhr**  
**Sie finden uns: 3 km von der Autobahnausfahrt Bad Feilnbach / Bad Aibling, 1,5 km vom Ortszentrum Bad Feilnbach**

## FINA-TANKSTELLE



Gerhard Köster



Skoda-Vertragshändler

Reparaturen und Kundendienst

8 München 60

Brunhamstraße 42, Telefon 8781 74

### Was die Leute so sagen ...

- ... Wenn man sich einmal an das hochdeutsche Sprechen gewöhnt hat na griagstas ums varecka nimma ausn Maul, sagt's Madl aus Minga.
- ... Wenn da Lehra ned mitverbrennt is, hod's Büabal gsogt, na hätt d'Schui a ned abbrenna braucha.
- ... Es ist nicht alles Butter, was von der Kuh kommt, hod da Preiß gsogt, wiasn in Kuahdreck eineghaut hod.
- ... Wer koa Gelegenheit hod, ko leicht brav sei.
- ... Oamoi is koamoi, hods Deandl gsogt, awa schee war's doch.
- ... Mollert is Mode hod's Deandl gsagt, wias im 5. Monat ausanandganga is.
- ... 's kummt koa Unglück alloa, hods Madl gsagt, und gebar Zwillinge.
- ... War ja glacht wenn wir des net griang tät'n, sogt da Avokat, und 's Geld hoda gmoant.
- ... Zeit is Geld hod da Ober gsogt und hod 's Datum mit addiert.
- ... Irren is menschlich hod da Gockl gsogt, und is von da Entn gstiegn.
- ... Besser a Fliegn aufn Kraut, als wia gar kein Fleisch.
- ... Mit da Gabl is a Ehr, mitn Löffl dawischt halt mehr.
- ... Buam seids staad, da Vatta muaß sein Nama schreibn.
- ... De Zenz soll heid de Knödl macha, sogt da Martl, denn de hod de größan Händ!

# C. E. Moden

Schuhe und Lederwaren - Hüte und Mützen  
Handschuhe und Schirme - Schals  
Moderne und aktuelle Mode erwartet Sie bei

Christa Endlich

Zweibrückenstraße  
Breiter Hof am Isartor  
8000 München 22  
Telefon 29 57 88

Machtlfinger Str. 4  
DEZ-Einkaufszentrum  
8000 München 70  
Tel. 78 80 21, App. 34

## Foiklor

Mia Bayern machan Johr um Johr  
füa d Fremdn ollerhand Foiklor.

Blasmusi, Trachtn, Gstanzlsinga,  
dees muaß ma oiwei wiedabringa.

Bauerntheater, Oipnhörna  
und s Fingahakln zoagt ma eana.

Duast Schuaplattla no einischlenzn,  
na kennt da Beifoi koane Grenzn.

Foiklor kimmt bei de Fremdn o,  
net weni Bayern lebn davo.

Alfons Schweiggert

Mit freundlicher Genehmigung des Werner Raith Verlages, „Da Himme is blau“ von Alfons Schweiggert



Peter Sill (Toni), Gabi Fischer (Kathl),  
Christoph Götz (Sepp),  
Herbert Reichelt (Postwirt),  
Susi Holzmayr (Vroni), v. l.

„Die Leiter am Kammerfenster“  
von Martin Dornreither, Herbst 1979



Renate Senft (Burgl), Ernst Pritschet  
(Stangl), Gabi Jilek (Zenz)



Peter Sill, Christoph Götz,  
Werner Nollert (Spreizer),



Herbert Reichelt, Renate Senft,  
Ernst Pritschet

Lieber Zuschauer und LLBB-Gast!

Wie gewohnt, auch heute abend bei diesem neuen LLBB-Stück, neue Gesichter auf unserer Bühne.

Unser Spielleiter und leidenschaftlicher Laienspieler, Ernst Pritschet, setzt hier eine lobenswerte und für uns wertvolle Tradition fort und gibt zwei Mitgliedern der LLBB die Chance, vor Ihnen Talentproben abzugeben. Ihr Applaus ist ihnen und den „Alten“ Ansporn genug, auf viel Freizeit und Privatleben zu verzichten.

Hildegard Fromm und Michael Hofmann sind langjährige LLBB'ler und wissen, was Sie, verehrter Zuschauer von der LLBB erwarten.

Da der Mitgliederkreis der LLBB natürlich auch mit den Jahren älter wird, stellt sich uns unser Nachwuchsproblem als dringendste Aufgabe dar.

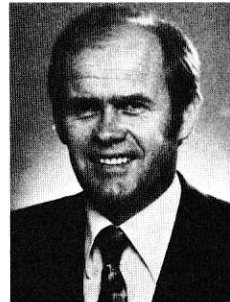
Für jede Neuinszenierung sucht die LLBB immer wieder junge Leute, die Talent haben und es versuchen möchten, uns bei der Lösung dieses Problems zu helfen.

Sind Sie oder vielleicht einer Ihrer Bekannten daran interessiert, bei uns mitzuspielen?

Wenden Sie sich bitte jederzeit an ein LLBB-Mitglied!

\* Erstmaliger Auftritt bei der LLBB!

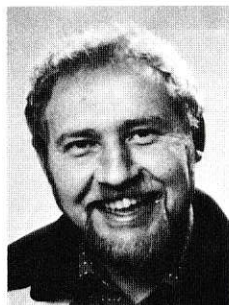
\*\* Nach langer Pause spielt auch Wera Schröder wieder bei uns mit.



Helmut Köstler (Pfarrer)



\*\* Wera Schröder (Mariann)



\* Michael Hofmann (Jakob)



\* Hildegard Fromm (Vroni)

## Die 3 Dorfheiligen

Bauernschwank in 3 Akten  
von Max Neal und Max Ferner

### Personen und ihre Darsteller:

Simon Hilgermoser, der Wegscheidbauer, Bürgermeister	Ernst Pritschet
Urschi, seine Frau	Hanni Nassl
Fanny, beider Tochter	Gabi Fischer
Quirin Riedlechner, Wagnermeister	Herbert Fromm
Mariann, seine Tochter	Wera Schröder
Peter Söllbeck, Bäckermeister	Peter Schaupp
Martin Furtner, Lehrer	Ernst Ruhmanseder
Babette Schwäble	Bärbel Schaupp
Jakob, ihr Sohn	Michael Hofmann
Baptist Heizinger, Pfarrer	Helmut Köstler
Dr. Gerner, Bezirksarzt	Dr. Rudi Böhm
Leni Gfeiler, Händlerin	Trixi Winneberger
Vroni, Dienstmagd	Hildegard Fromm

Die Handlung spielt in Scheibling, nahe der schwäbischen Grenze.

---

Vorrednerin	Gabi Fischer
Souffleuse	Gaby Braukhaus
Bühnenbau	Christoph Götz
	Adolf Lorenz
Bühnenausstattung	Ernst Hanke
Bühnenmalerei	Führer/Schweigert
Bühneninspektion	Ignaz Gürtler
Technische Leitung	Christoph Götz
Masken	Josef Lenz
	Brigitte Frank
	Petra Groß
Inszenierung und Spielleitung	Ernst Pritschet

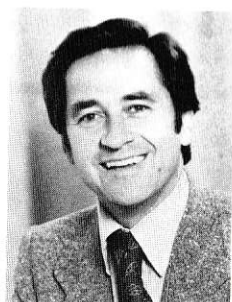
Je 15 Minuten Pause nach dem 1. und 2. Akt / Ende gegen 22.30 Uhr



Ernst Pritschet (Bürgermeister)



Bärbel Schaupp (Babette)



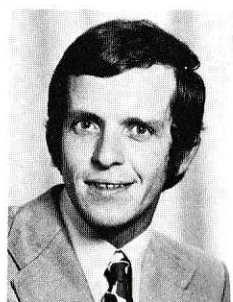
Dr. Rudi Böhm (Bezirksarzt)



Herbert Fromm (Quirin)



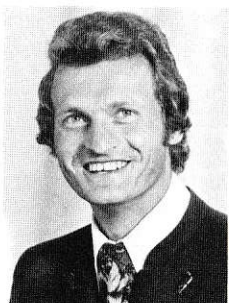
Hanni Nassl (Urschi)



Peter Schaupp (Söllbeck)



Trixi Winneberger (Leni)



Ernst Ruhmanseder (Martin)



Gabi Fischer (Fanny)

*Bei uns erfahren Sie,  
was gespielt wird.*

*In der großen und in der  
kleinen Welt.*

Mit der »Süddeutschen« haben Sie immer zwei Zeitungen in einer: das weltweit beachtete Meinungsblatt und die bodenständige Lokalzeitung. Als SZ-Leser im Landkreis München erhalten Sie **zusätzlich** jeden Diens-

tag und Freitag den »Münchner Stadtanzeiger«. Hier finden Sie auf eigenen Seiten alles Wissenswerte über das aktuelle Geschehen an Ihrem Wohnort. Überzeugen Sie sich!

Ihre

**Süddeutsche Zeitung**  
mit Münchner Stadtanzeiger



wiaras leem laffd  
in da frua:  
aussa.  
um neine:  
brotzeit.  
akrrat zehn minuddn.  
a schdund  
middog  
um hoiweoans.  
feiaomd um fümfe.  
nacha hoam.  
d frau hod an schurz o  
wenns aufmachd.

zeidung lesn  
aufn kanapee  
& essn.  
wenns dara hoiwe koidgschdäid hod  
dringsdas zsamm.  
& nacha boid ins bedd:  
wei in da frua  
muaßd aussa.  
und am sonndog  
duasd daran schduiam balkon naus  
& schaugsd da dleid o –:  
des is gschbassig –!

josef wittmann

Mit freundlicher Genehmigung Verlag Friedl Brehm,  
„kuacha & kafä“ von Josef Wittmann

## **HYPO-Wohnungsbau- Darlehen.**

**Problemlose Baufinanzierung.  
Alles aus einer Hand.**



8032 Lochham, Lochhamer Straße 77, Telefon 85 30 84  
Direkt am S-Bahnhof



# **Kurklinik Blumenhof**

8201 BAD FEILNBACH · Telefon (08066) 1 91  
Telex: 5-252 126

Besitzer: F. Priller

Alle Zimmer in bester Ausstattung mit Balkon, Bad, WC und Telefon –  
Hallenschwimmbad – Liegehalle – Erfrischungsbar – 6 Ärzte – 330 Betten  
– Moor- und med. Bäder, Moorpackungen, Röntgen-, EKG-, klinisches  
Labor. Beihilfefähig nach § 30 GWO.

Alle Massagen, Unterwassermassagen, physikalische Therapie, Kneipp-  
abteilung, verschiedene Diätkost. – Auch für ambulante Gäste –

## **Immer modisch aktuell durch Marianne - Moden**

Inh. M. Mauter

Damenoberbekleidung · Modische Dessous

Einkauf in gepflegter Atmosphäre

8032 Lochham am Bahnhof · Tel. 85 54 43

## **Expresbreinigung MANFRED PEISKER**

Limesstraße 112, Ecke Bodenseestraße  
gegenüber der Mügra – Neuaubing

### **Wir bieten Ihnen:**

Stets beste SPEZIALVOLLREINIGUNG handgebügelt – preiswert –  
schnell – schonend – Wäscheannahme – Heißmangel – Kunststopfen –  
Schneiderarbeiten – Teppichreinigung – Lederreinigung

**Annahme: Lochhamer Mangelstube – Aubinger Straße 50**



## „s' Wegerl“

*I woas a kloans Wegerl  
führt net allwei grad aus  
ziagt sie hin biagt moi her  
über Felder weit n'aus  
znaxt bin i's ganga  
so vatramt und ganz alloa  
bis i siag a heiligs Marterl  
am Wiesenroa  
da hab i mi hikniat  
und sprich zum Herrgott a Gebet  
er soll mi grad gsund haltn  
und daß uns alle guat geht  
daß Bleame schee blian  
d'Sunn oiwei mag scheina  
Leit, de streitn und zgriagt san  
se wieda vereina  
daß da Friedn auf Erden  
kehrt wieda ei  
a jeda für Dei Gnad dankbar mag sei.  
Dann bin i weita  
s' Wegerl auf, s' Wegerl oi  
hab mi gfreit über jedes Bachal  
und Singa von a Nachtigoi.  
Geh bitt liaba Herrgott, laß so bleibn  
des Wegerl was i groad kim  
wenn i ar a moi alt  
oder a moi gar nimma bin.*

Ernst Ruhmanseder (Mitglied der LLBB)



hoffentlich **Allianz** versichert

Ihr Fachmann  
in der  
Nachbarschaft



## Günther Thalhofer

Generalagentur der Bayer. Versicherungs-Bank AG, Allianz-Versicherungs-AG  
Kravogelstraße 46, 8000 München 60, Telefon 87 67 16

Tapezieren · Polstermöbel · Gardinen

Plastic-Böden · Teppichböden

## Rudolf Stichlmayr

8 München 60, Kravogelstr. 55, Telefon 87 37 07

BEI  
**Madam Erik'**  
AGNES - BERNAUER - STR. 36

Werden Sie modisch beraten!  
Mein Sortiment in allen Größen:

**Exquisite Kleider**  
**Hemden • Jeans**  
**Blusen • Röcke**  
**Pullis • Pullunder**

Gesch.-Zeit: Mo-Fr 10-18 Uhr. Durchgehend, jeden Sa 9-12.30 Uhr

## AUFFÜHRUNGEN DER LLBB e.V.

Lfd.-Nr.	Jahr	Titel/Autor	Rollen		Vorstellungen
			Damen	Herren	
1	1969	„Der verkaufte Großvater“ von Anton Hamik	3	5	5
2		„Peter und Paul“ von Franz Vogel	3	3	5
3	1970	„Da is der Wurm drin“ von Maximilian Vitus	4	5	5
4		„Die drei Eisbären“ von Maximilian Vitus	3	4	5
5	1971	„Der Schlawiner“ von F. L. John	4	4	5
6	1972	„Ein guter Einfall“ von Franz Schaurer	4	5	5
7		„Fürst Wastl“ von Maximilian Vitus	3	7	5
8	1973	„Das goldene Ganserl“ von Hanns Bauer	4	6	5
9		„Der Wegweiser zum 7. Himmel“ von Maximilian Vitus	3	5	5
10	1974	„Der alte Fuchs“ von E. Naumann	3	5	5
11		„Der Blitz aus heiterem Himmel“ von Ludwig Sippl	3	4	5
12	1975	„Der Danzer geht um“ von Monika Lechner und Theo Mahler	3	4	5
13		„Der siebte Bua“ von Max Neal und Max Ferner	3	8	6
14	1976	„Die pffiffige Urschl“ von Franz Schaurer	4	4	6
15		„Thomas auf der Himmelsleiter“ von Maximilian Vitus	3	8	6
16	1977	„Die Geisterbraut“ von Hannes Bauer	3	4	6
17		„Peppi trägt Lackschuhe“ von Josef Anton Schuler	3	8	6
18	1978	„Alles beim Teufel“ von Maximilian Vitus	3	6	6
19		„Kurbetrieb beim Kräuterblasi“ von Franz Schaurer	4	4	6
20	1979	„No amoi a Lausbua sei“ von Franz Schaurer	4	8	6
21		„Die Leiter am Kammerfenster“ von Martin Dornreither	4	5	6
22	1980	„Die 3 Dorfheiligen“ von Max Neal und Max Ferner	6	7	6

Inszenierungen sämtlicher Stücke Ernst Pritschet

## DROGERIE FIEDLER

Inh. G. Roll

### Kameras und Zubehör Filme – Fotoarbeiten

schnell – gut – preiswert

Fotokopien sofort!

Foto – DROGERIE FIEDLER – Gräfelfing

Bahnhofstraße 88, Telefon 85 22 05

*Haar-Studio's*  
**KRONAWITTER**

Haar-Styling, Haar-Farbe und -Pflege  
Spezialist für Keralogie u. Cosmetologie



ausgewählt gute Parfums und  
Cosmetics wie Ayer – Revlon – Rochas

Lochamer Straße 75 · 8032 München-Lochham · Am Bahnhof gegenüber Pschorrhot.

Telefon (089) 851616

Impressum:

Lochamer Laien Bauern Bühne e. V.  
Herausgeber: LLBB e.V., Gstaller Weg 11, 8032 Lochham  
Textbeiträge: Helmut Köstler, Hans Braukhaus  
Anzeigen und Gestaltung: Hans Braukhaus  
Titelseite: Günter Matthes  
Fotos: Porträts div., Günter Roll (Szene)  
Fotosatz + Offsetdruck: Heinrich Fahrner, 8000 München 2

Spielzeit 1980

# Ein Stück Unabhängigkeit



Es ist eine alte Erfahrung, daß es sich besser und unbeschwerter lebt, wenn man finanziell unabhängiger ist. Und ein guter Weg, sich dieses Stück Unabhängigkeit aufzubauen, ist ein Sparkassenbuch. Darauf kann man sich die finanziellen Rücklagen ersparen, die man fürs Leben braucht. Sei es als »eiserne Reserve« oder als Basis für größere Anschaffungen – Ihr Geld bringt sichere Zinsen und steht Ihnen immer zur Verfügung. Sprechen Sie doch mal mit Ihrem Geldberater bei der Sparkasse darüber. Er berät Sie gern.

## KREISSPARKASSE